

24 & 25 JUIN 2022

DOMAINE DÉPARTEMENTAL DE CHAMARANDE

DOSSIER DE PRESSE

ESSONNE EN SCÈNE

PAR LES FRANCOFOLIES



NATURE - MUSIQUE - ARTS



[essonneenscene.fr](https://www.essonneenscene.fr)

Essonne
LE DÉPARTEMENT

— TERRE D'AVENIRS —

ESSONNE EN SCÈNE



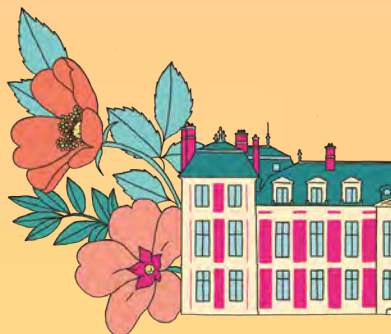
ESSONNE EN SCÈNE

PAR LES FRANCOFOLIES



SOMMAIRE

Édito	1
Essonne en Scène par les Francofolies	3
Domaine départemental de Chamarande	4
Chamarande, centre d'art contemporain	5
Exposition "Devenir [un autre] animal"	6
La programmation en un coup d'œil	7
Le tremplin pour les Talents essonniers	8
Programmation vendredi 24 juin	9
Programmation samedi 25 juin	11
Destination Essonne	13
Accès et infos pratiques	14
La presse en parle	15
Billetterie	16



ESSONNE EN SCÈNE

PAR LES FEMME DÉTACHÉES



© Henri Perrot

L'élan donné au Festival Essonne en Scène dès juin 2019 n'a fait que croître et embellir. Maintenant la graine semée et sortie de terre, il faut agir en jardinier attentif. Un festival est un espace qui propose un univers, savant mélange de musique et de références variées. L'identité d'Essonne en Scène s'est pour autant rapidement révélée, et son caractère composite en fait d'ores et déjà un objet culturel original et riche.

Nous avons voulu créer un événement culturel pour tous, qui confirme la capacité de notre territoire à accueillir les talents, et à faire de l'Essonne un "centre" à part entière.



ESSONNE EN SCÈNE

PAR LES FRANCOFOLIES

Et puis un festival, c'est aussi un lieu.

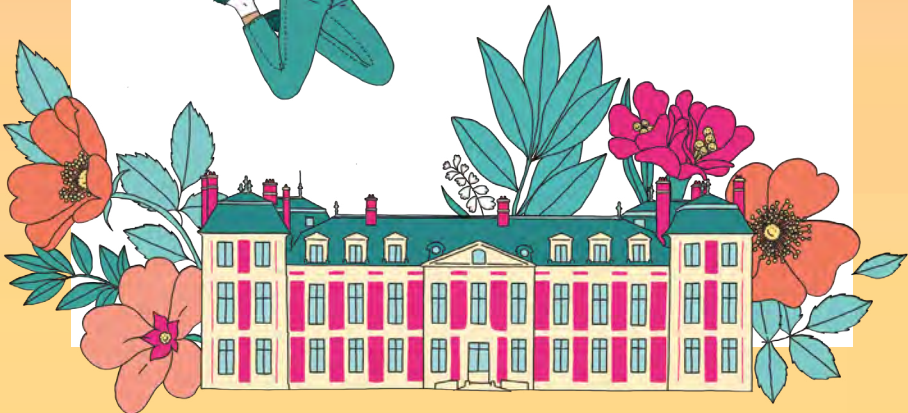
Chamarande est celui de toutes les avant-gardes qui depuis le XVII^e siècle a su réinventer son attrait en permettant des expériences architecturales favorisant l'éclat de quelques seigneurs du Grand Siècle, à des pionniers de l'ère industrielle de rêver à de nouvelles inventions, et aujourd'hui encore au Département de l'Essonne de poursuivre le rêve d'une bulle artistique où la création explore les rivages insoupçonnés de performances artistiques. Loin d'entrer en concurrence avec l'espace culturel du festival, Chamarande entre en résonance avec celui-ci pour susciter émotion et sensation.

Enfin, il y a l'air qu'on respire : celui de Chamarande y est pur avec ses 98 hectares de parc ouvert au public propice à la détente, à cette forme de bien-être comme l'heureuse promesse de souvenirs à partager en famille ou entre amis. Les 24 et 25 juin prochains, nous vous proposons d'entrer de plain-pied dans cette ambiance festive pour faire l'expérience d'une partie de campagne en vous laissant surprendre ou émerveiller par du son, du goût et des images... en somme "partir loin près de chez vous".



Sandrine Gelot,
Vice-Présidente déléguée à la culture,
au tourisme et à l'action extérieure

François Durovray,
Président du Département de l'Essonne



ESSONNE EN SCÈNE

PAR LES FRANCOFOLIES



© Ronan Thénaldy

ESSONNE EN SCÈNE PAR LES FRANCOFOLIES

Niché au sein du majestueux Domaine départemental de Chamarande, Essonne en scène par les Francofolies n'a rien à envier à ses concurrents : *un lieu bucolique, hors du temps, alliage de tradition et de modernité ; une programmation affûtée et concoctée par l'équipe des Francofolies ; une mise en avant des talents locaux.*

En seulement deux éditions, elle a déroulé des mastodontes de la variété française (Zazie, Claudio Capéo, Vianney), icônes (Catherine Ringer, Jean-Louis Aubert) et artistes émergents (Gauvain Sers, Suzane, Hervé). La signature des Francofolies, son partage populaire et intergénérationnel et ses audaces.

L'édition 2021 qui s'est déroulée en septembre dernier a triplé sa fréquentation avec 16 000 festivaliers. Cette année Essonne en Scène retrouve ici sa date estivale des débuts et convoque à nouveau nature, art contemporain et musique.

Les deux têtes d'affiche sont, cette année, Julien Doré et Calogero, deux chanteurs dont la cote d'amour auprès du public n'est plus à prouver. Se joindront à eux : la prometteuse Pr2B, le maelstrom émotionnel de Terrenoire, la néo-soul solaire de Victor Solf (auparavant connu avec le groupe Her) et le rock sombre et sauvage de Bandit Bandit. Sans oublier les six jeunes Talents essonniers* : Barkanan, La Boum Brute, Global Network, Vanessee Vulcane, Alma Real, Salammô.

© Henri Perrot



© Nicolas Allard-Saint-Albin



© Ronan Thenadley



#NATUREENESSONNE

DOMAINE DÉPARTEMENTAL DE CHAMARANDE

UN CADRE EXCEPTIONNEL

Difficile de ne pas qualifier le Domaine départemental de Chamarande, labellisé “jardin remarquable”, d’espace naturel irrésistible. Le site s’apparente à un véritable bonheur bucolique, propice à des piques-niques aussi conviviaux que réconfortants. Les tilleuls, les cyprès chauves, les platanes, les hêtres (certains arbres datent de plusieurs siècles), les plantes endémiques, essences rares peuplent ce fringant parc de 98 hectares.

Le parc offre une variation d’ambiances paysagères et de trésors d’architecture : jardin à la française du XVII^e, un autre à l’anglaise du XIX^e, l’orangerie avec sa façade en briques et pierres alternées ou encore le pavillon belvédère. Son étang aussi, surnommé “le lac des amoureux”, invite à la pratique de la barque. Et évidemment son château construit en 1654, profondément remanié dans un passé lointain, restauré fin des années 70. Cet édifice chargé d’histoire(s) se démarque par la couleur des matériaux employés (ardoise, grès, brique) et la pureté de ses lignes architecturales. Propriété du Département, il héberge depuis 1978 les archives départementales de l’Essonne. Autant de voyants au vert pour une flânerie inoubliable.

#ARTENESSONNE

DOMAINE DÉPARTEMENTAL DE CHAMARANDE

CENTRE D'ART CONTEMPORAIN

Depuis 2001, le Domaine départemental de Chamarande fait dialoguer l'histoire et le contemporain, le vivant et la création, l'art et la nature. Aussi, le parc, le château et l'orangerie sont devenus un terrain de jeu idéal pour les arts plastiques. Si les œuvres acquises par le Fonds départemental contemporain y sont installées, des expositions temporaires d'artistes français et étrangers entrent dans la ronde à un rythme régulier. Installations, sculptures, peintures, photographies, vidéos, dessins, dispositifs multimédia... Se souvenir, par exemple, des passages du prolifique Robert Combas et son design complètement déjanté, de Ben qui avait rassemblé près de 400 œuvres majoritairement issues de sa collection personnelle. Ou encore l'association entre le chorégraphe Philippe Decoufflé et le vidéaste Pierrick Sorin focalisé sur les mouvements d'optique et le jeu sur les perceptions des spectateurs.

En 2022, le Domaine départemental de Chamarande accueille une nouvelle facette de la relation entre la culture et la nature, en consacrant son programme d'expositions aux phénomènes de glissements et de passages entre les mondes humains et les mondes animaux sous l'intitulé "Je suis un animal".

© Ronan Thenadey



Julien Salaud, *Printemps (Cerfaure)*, 2014 © Christophe Monterios



© Ronan Thenadey



Domaine départemental de Chamarande
EXPOSITION COLLECTIVE
Devenir [un autre] animal
26 MARS - 18 SEPTEMBRE 2022



L'année 2022 sera celle de l'animal au Domaine départemental de Chamarande. Avec toujours cette même ambition de rendre l'art contemporain accessible au plus grand nombre, les expositions présentées vont davantage aborder ce qui réunit l'homme et l'animal que ce qui les différencie. Cette programmation se fait ainsi l'écho des questions de société actuelles sur notre rapport à l'animal et sur le statut que nous lui accordons.

Elle se déclinera jusqu'en février 2023 en expositions personnelles et collectives d'artistes invités et présentés dans les murs, au château et dans l'orangerie du Domaine, ainsi que sur tout le territoire essonnien.

Premier temps fort, l'exposition collective "Devenir [un autre] animal" réunit huit artistes et un collectif qui investissent chacun l'un des espaces d'exposition du château : Katia Bourdarel, Odonchimeg Davaadorj, Edi Dubien, Charles Fréger, Delphine Gigoux-Martin, Benoit Huot, Julien Salaud, Nicolas Túbéry, La "S" Grand Atelier (Pascal Cornélis, Laura Delvaux, Barbara Massart, Anaïd Ferté).

Cette programmation s'adresse à tous les publics et devrait particulièrement séduire les familles. A travers cette thématique des liens entre l'homme et l'animal, les visiteurs découvriront aussi des artistes de la dernière décennie qui traitent de la société de leur époque.

#MUSIQUEENESSONNE

LA PROGRAMMATION

VENDREDI 24 JUIN

JULIEN DORÉ

TERRENOIRE

P.R2B

GLOBAL NETWORK

LA BOUM BRUTE BARKANAN

SAMEDI 25 JUIN

CALOGERO

VICTOR SOLF

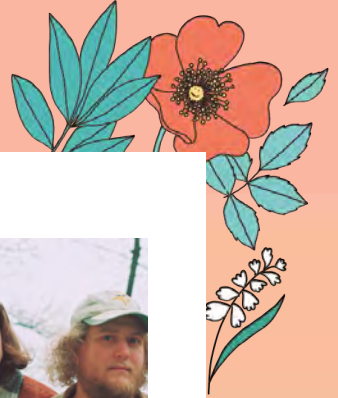
BANDIT BANDIT

SALAMMBÔ ALMA REAL

VANESSEE VULCANE

BILLETTERIE

Pass 1 jour 35€ // Pass 2 jours 60€. Tarif réduit 25€ (Étudiants, -18 ans, PSH).
Tarif groupe 25€ (à partir de 10 places pour le même jour, achetées simultanément).
Tarif enfant 8€ (-12 ans).



BARKANAN



LA BOUM BRUTE



GLOBAL NETWORK



VANESSEE VULCANE



ALMA REAL



SALAMMÔ

LES TALENTS ESSONNIENS

Essonne en Scène réunit plusieurs générations et tendances musicales, et propose une affiche où se côtoient des artistes installés et des nouvelles têtes incarnées par les Talents essonniers.



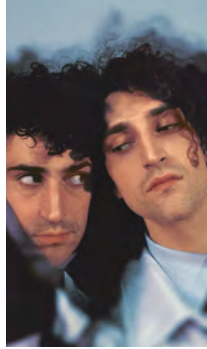
Six artistes ou formations ont ainsi été sélectionnés parmi une cinquantaine de candidatures et sont accompagnés par le RIF (Réseau des musiques actuelles en Île-de-France) pour donner le meilleur d'eux-mêmes devant le public d'Essonne en Scène.



VENREDI 24 JUIN



© Kira Bunse



© Elisa Baudouin



© Goledzinowski

P.R2B

P.R2B alias Pauline Rambeau. Un nom d'androïde pour une musique si singulière. L'amour, le mouvement, les petits riens du quotidien, la révolte et l'espoir : c'est ce que chante Pauline. Elle qui chante d'un timbre digne des plus grandes chanteuses françaises d'antan, qui parle, qui joue de tout – et dont l'instrument signature, l'étonnante clarinette, réchauffe les sonorités synthétiques de son 1^{er} album "Rayons Gamma".

TERRENOIRE

Des histoires d'amour et de mort. De lumières et de ténèbres mélangées. Et toujours au bout du tunnel de ces passions et de ces drames intimes, le rayonnement d'une énergie solaire largement positive. Aux commandes de ce projet, deux frères Raphaël et Théo Herreras, qui ont grandi dans le quartier populaire de Terrenoire en banlieue de Saint-Étienne. Des chansons sensibles et hors-norme à l'évidente, osons le mot : bizarrerie.

JULIEN DORÉ

Trois ans après sa tournée sold out qui avait réuni plus de 500 000 spectateurs, Julien Doré revient pour une tournée événement en France, Belgique et Suisse à partir de février 2022. Retrouvez-le sur scène au Festival Essonne en Scène le vendredi 24 juin !





VENDREDI 24 JUIN



© Quentin PuiPui



BARKANAN

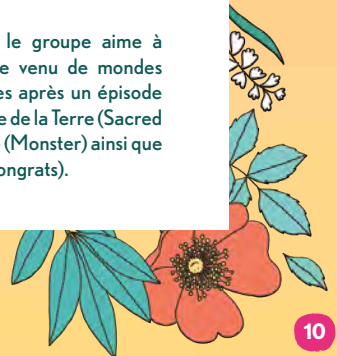
Barkanan est un groupe de folk francophone composé de deux frères, Ianis et Léo, musiciens et chanteurs. Avec leurs sonorités acoustiques et leurs mélodies voyageuse, ils allient musique et poésie. Ils ont sorti leur premier album "Fleuve d'automne" en mars 2021.

LA BOUM BRUTE

Née dans les cendres d'un bal de province, La Boum Brute vient au monde pour faire respecter sa loi sous les boules à facettes. Le duo délivre sa poésie en français, chants hargneux, synthés mélodiques tranchants et guitares incendiaires sur boîte à rythme minimal.

GLOBAL NETWORK

Au travers de quatre "ballades intérieures", comme le groupe aime à les appeler, Global Network nous délivre un message venu de mondes imaginaires. Ce besoin vitale de renaître de ses cendres après un épisode difficile (Black Roses), un cri venant directement du centre de la Terre (Sacred Tune), la rencontre en tête-à-tête avec une force obscure (Monster) ainsi que notre propre réflexion face à la mort et nos croyances (Congrats).



SAMEDI 25 JUIN



© Bobby



© Joaquim Bayle



© Bobby

BANDIT BANDIT

Empruntant aux duos iconiques des sixties son charme et sa sensualité, Bandit Bandit livre un son élégant, orgasmique et explosif : dans la musique comme dans l'image, ces Bonnie & Clyde des temps modernes triment leur énergie rétro et flirtent avec les codes d'un cinéma de gangsters sulfureux et indomptable, sans jamais se délester de leur puissance stoner et de leurs riffs acérés.

VICTOR SOLF

Enregistré pourtant en pleine grisaille du confinement, le premier album solo de Victor Solf "Still" apporte ses couleurs nacrées et chatoyantes à une époque qui en avait bien besoin. Dès le départ, il rêvait de chansons simples, humbles... Elles sont dansantes, mais sans convoquer autoritairement sur le dancefloor. C'est l'une de ses façons de communier avec la musique : en dansant sans se regarder. Encore une fois, règne chez Victor le contraste entre la mélancolie et l'euphorie, le malheur et l'espoir.

CALOGERO

Près de trois ans après l'énorme succès du "Liberté chérie tour" joué devant plus de 400 000 spectateurs, Calogero donne rendez-vous à son fidèle public à l'été 2022 pour une tournée des festivals qui s'annonce d'ores et déjà inoubliable.



SAMEDI 25 JUIN



VANESSEE VULCANE

Trois timbres de voix et des compositions originales. Vanessee Vulcane puise dans la tradition folk anglaise avec ses mélodies sobres et habitées, son chant nu et ses sonorités acoustiques. Une musique intime et communicative qui se partage comme une confidence oscillant entre murmure et cri du cœur.

ALMA REAL

Alma Real, c'est un francilien existant depuis 2016. Au cours de ces années, les quatre garçons ont évolué ensemble dans des genres différents, allant du pop-punk au post-rock. Plus récemment, ils ont exploré des sons plus psychédélics et vintage. Ils reviennent à trois sur scène pour donner vie au nouvel EP!

SALAMMBÔ

Salammô est un groupe de rock alternatif français originaire de la région parisienne. La chanson française y est animée par un souffle rock alternatif, porté par le quintet sur scène. Salammô trace sa propre route dans le sillage d'un Feul Chatterton avec l'authenticité de Car Seat Headrest outre-atlantique.



ESSONNE EN SCÈNE

PAR LES FRANCOFONES



© Romari Thénady

DESTINATION ESSONNE L'ESSONNE, JARDIN SECRET D'ÎLE-DE-FRANCE

L'Essonne regorge de joyaux patrimoniaux culturels et naturels surprenants. En un clin d'œil, sentez-vous loin près de chez vous ! Forêts, parcs et jardins remarquables, villes historiques, châteaux et musées. En plus du Domaine départemental de Chamarande, découvrez les richesses de Méreville et de Saint-Jean de Beaugard et arpentez le parc impressionniste de Caillebotte. De nombreux parcours de randonnée à pied ou à vélo vous sont proposés et des visites à la carte sont organisées autour de thématiques. Goûtez aux spécialités locales et découvrez les secrets de nos artisans d'art. Retrouvez des idées pour changer d'air en Essonne avec "Les petites histoires d'Essonne" sur essonnetourisme.com.

Pour prolonger votre séjour :

Les Cabanes de la Tour : 06 18 28 07 04

Best Western Blanche de Castille : 01 60 8119 10

La Maison des blés : 01 64 95 69 50

Le Domaine d'Orgemont : 06 20 72 16 44

Le Domaine d'Euclide : 06 20 78 15 11

ACCÈS & INFOS PRATIQUES



DOMAINE
DÉPARTEMENTAL DE
CHAMARANDE
BIENVENUE CHEZ VOUS

39 rue du Commandant Arnoux
91730 Chamarande



Gare de Chamarande
à 200 m du Domaine



Accès route : parkings
à proximité indiqués
à partir de la RN20



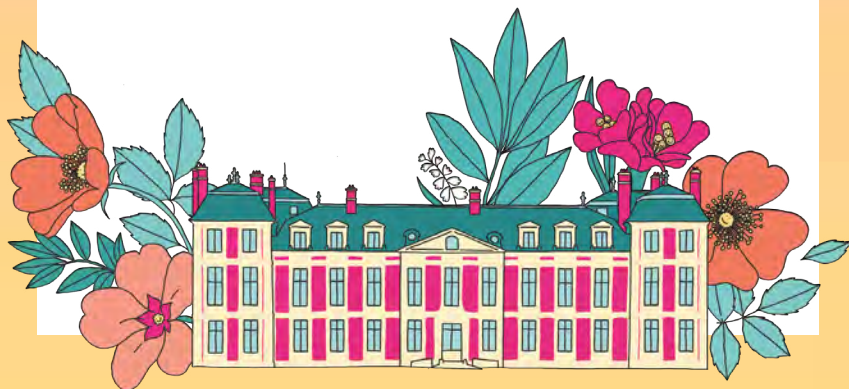
Parkings à vélo



CONTACTS PRESSE

● Festival Essonne en Scène par
les Francofolies : Marie Britsch
06 09 95 36 02
mariebritsch@gmail.com

● Département de l'Essonne :
Luce Margonty
0160 919123 / 06 08 10 50 84
lmargonty@cd-essonne.fr



LA PRESSE EN PARLE

FRANCE INFO TV

Essonne en scène avec son château, son magnifique parc et cette très jolie programmation, un heureux mélange de génération, de style musical et des artistes qui viennent de l'Essonne de quoi faire plaisir à tout le monde.

LES ECHOS

Le festival Essonne en Scène (par les Francofolies) a bien des atouts pour se hisser haut. Outre l'affiche éclectique de cette deuxième édition, c'est l'occasion de sortir hors des "scènes" battues pour découvrir Chamarande, un lieu mêlant paysage bucolique, château XVII^e et art contemporain de premier ordre.

RTL2

Le festival se démarque par son cadre historique – le parc et le château de Chamarande – où il se déroule et par la diversité des expériences proposées en marge des concerts, qu'il s'agisse de gastronomie ou d'art contemporain.

POP N SHOT

Événement familial au décor somptueux.

RFM

Découvrez le festival ESSONNE EN SCÈNE ! Ce festival réunit plusieurs générations et tendances musicales et propose une affiche où se côtoient des artistes installés et des nouvelles têtes incarnées par les Talents Essonniers.

BEAUX ARTS

Le cadre vaut le détour, puisque le festival s'installe au Domaine de Chamarande, qui a pour atouts un immense parc boisé et un château du XVII^e siècle – où l'on pourra d'ailleurs entrer pour découvrir l'exposition.

LE PARISIEN

Un public conquis, avec près de 16 000 personnes Essonne En Scène a fait carton plein. Une réussite.

JDD

Le meilleur de la scène française se produit dans le verdoyant Domaine de Chamarande.

LA REVUE DU SPECTACLE

Essonne en scène ... Expérience totale !

ESSONNE EN SCÈNE

PAR LES FRANCOPHONES



BILLETTERIE

**PASS
1 JOUR
35€**

**PASS
2 JOURS
60€**

**TARIF
RÉDUIT
25€**
(étudiants,
-18 ans, personnes
en situation de
handicap)

**TARIF
GROUPE
25€**
(à partir de 10
places pour le même
jour, achetées
simultanément)

**TARIF
ENFANT
8€**
(-12 ans)

Rendez vous sur essonneenscene.fr ou seetickets.com

PARTENAIRES



See TICKETS



24 & 25 JUIN 2022

DOMAINE DÉPARTEMENTAL DE CHAMARANDE

ESSONNE EN SCÈNE

PAR LES FRANCOFOLIES



CALOGERO JULIEN DORÉ
VICTOR SOLF TERRENOIRE
P.R2B BANDIT BANDIT

GLOBAL NETWORK SALAMMBÔ BARKANAN
VANESSEE VULCANO ALMA REAL LA BOUM BRUTE

NATURE - MUSIQUE - ARTS

  [essonneenscene.fr](https://www.essonneenscene.fr)

Billetterie sur [essonneenscene.fr](https://www.essonneenscene.fr) et [seetickets.com/fr](https://www.seetickets.com/fr)

