

Essonne

LE DÉPARTEMENT

— TERRE D'AVENIRS —

LES RENDEZ-VOUS NATURE EN ESSONNE

PROGRAMME

Du 18 juillet au 13 septembre 2020



montauger.essonne.fr

À la ville comme dans la nature,
respectons les gestes barrières

ACCÈS AUX ESPACES NATURELS SENSIBLES

Pendant le confinement, la faune et la flore se sont développées



Respectons la faune
et la flore sauvages



Suivons le tracé
des chemins
et des sentiers



Tenons les chiens
en laisse



Emportons tous
nos déchets

Suivant les sites, certaines activités peuvent être autorisées



Randonnée,
marche



Vélo,
VTT



Balade
équestre



Observations
naturalistes



Sports individuels
de pleine nature



Pêche

Empêchons la propagation du Covid-19



Moins de
10 personnes



Minimum 1 m



Dans les observatoires,
portons un masque



Respectons
les gestes barrières,
même en pleine nature

Ces espaces sont fragiles, respectons-les !

Après cette période exceptionnelle, le Département vous propose un programme d'animations pour profiter pleinement de l'été. Partez à la découverte de la faune et de la flore essonnienne de jour comme de nuit ! Venez admirer les patrimoines naturel, géologique et historique présents sur les Espaces naturels sensibles.

Ce programme débutera le samedi 18 juillet à l'occasion d'une sortie nocturne et se clôturera le dimanche 13 septembre avec une visite guidée du domaine départemental de Montauger.

Vous pourrez également accéder aux 32 sites naturels aménagés, grâce à l'application numérique "Balades en Essonne".

Nous vous souhaitons un très bel été en Essonne sous le signe de la biodiversité, de la découverte et du partage.



Brigitte Vermillet
Vice-présidente déléguée
à la transition écologique
et à la croissance verte

François Durovray
Président
du Département
de l'Essonne

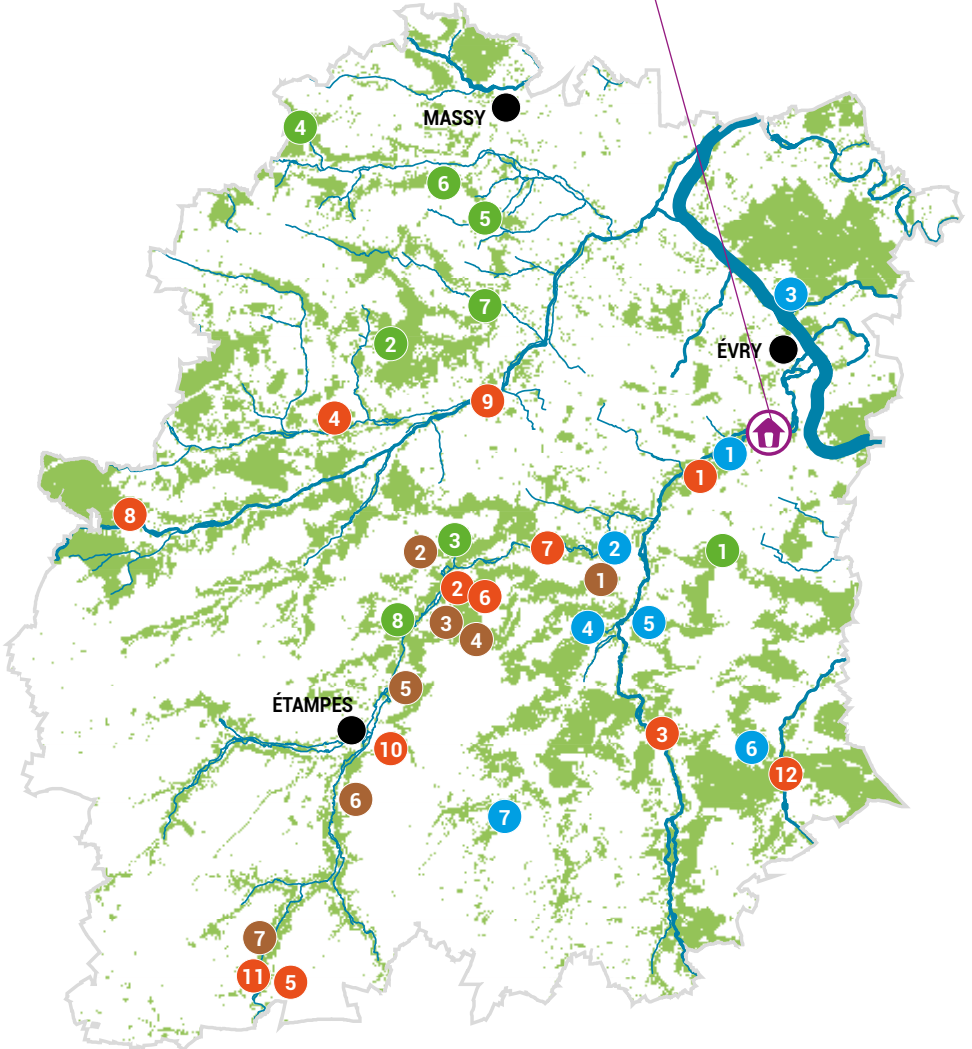
LES ESPACES NATURELS SENSIBLES EN ESSONNE



DOMAINE
DÉPARTEMENTAL DE
MONTAUGER

Maison de l'environnement de l'Essonne

Domaine départemental
de Montauger, RD153
à Lisses



32 SITES NATURELS AMÉNAGÉS
12 CIRCUITS DE RANDONNÉE

**DOMAINES
DÉPARTEMENTAUX**

1 Marais de la basse vallée de l'Essonne

- La Cave au renard
- L'Isle rouge
- Le Marais de Misery
- Le Marais de Fontenay
- Le Grand Montauger
- La Grande-île
- Le Coteau de Montblin
- Le Clos de Montauger

2 Le Marais d'Itteville

- 3 Les Coudrays**
- 4 La Butte Hébert**
- 5 La Justice**
- 6 Bellevue**
- 7 Les Buys**

**RÉSERVE NATURELLE
DES SITES GÉOLOGIQUES
DE L'ESSONNE**

- 1 Le chemin d'Orgemont**
- 2 Le coteau des Verts Galants**
- 3 La carrière des Sablons**
- 4 La butte du Puits**
- 5 La sablière de Villemartin**
- 6 La pente de la Vallée aux Loups**
- 7 La carrière des Cailles**

**FORÊTS
DÉPARTEMENTALES**

- 1 Les Grands Avaux et la Coudraye**
- 2 La Roche Turpin**
- 3 Le Belvédère**
- 4 La Tête Ronde et le bois des Grais**
- 5 Le Rocher de Saulx**
- 6 Le bois des Gelles**
- 7 Bellejame**
- 8 La Barre**

**CIRCUITS
DE RANDONNÉE**

- 1 Le chemin des marais**
- 2 Aux grès de la Juine**
- 3 Promenades au fil de l'Essonne**
- 4 Balades hurepoises**
- 5 Balades au pays du cresson**
- 6 Le chemin des sables**
- 7 Et au milieu cour la Juine**
- 8 Promenade géologique à Dourdan**
- 9 Promenade géologique à Arpajon**
- 10 Promenade géologique à Étampes**
- 11 Promenade géologique à Méréville**
- 12 Promenade géologique
à Milly-la-Forêt**

UN ESPACE NATUREL SENSIBLE À DÉCOUVRIR

LE MARAIS DE MISERY

Sur les communes d'Écharçon et de Vert-le-Petit, cette zone humide de 88 hectares est située au sein des marais de la basse vallée de l'Esnonne.

Ce site aux qualités paysagères exceptionnelles, est inscrit au réseau européen Natura 2000 via la directive oiseaux.

En effet, le marais de Misery accueille des espèces rares au niveau européen comme le Balbuzard pêcheur (le seul couple nicheur d'Île-de-France) et le Blongios nain !

Fort de cette riche biodiversité, une partie de cette zone humide a été transformée en zone de tranquillité pour la faune sauvage. Cet espace ne peut se visiter qu'accompagné des gardes départementaux, notamment à l'occasion des sorties nature proposées par le Conservatoire des Espaces naturels sensibles.

Néanmoins et afin que vous puissiez profiter de ces lieux, une plateforme d'observation est accessible en permanence. De plus, un observatoire dédié à l'observation des oiseaux, est ouvert tous les mercredis, samedis et dimanches de 9h30 à 18h (hors jours fériés).

- Accès : prendre la route du haut Buchereau, à Écharçon en direction de Vert-le-Petit jusqu'au parking du marais de Misery.





DOMAINE DÉPARTEMENTAL DE MONTAUGER

Le parc et la maison de l'environnement pourront être accessibles selon des conditions sanitaires évolutives dans le temps. Elles seront affichées à l'entrée du parc et communiquées au public sur Facebook @Montauger. Nous vous remercions de respecter ces consignes afin de préserver la santé de chacun.

Horaires d'ouverture pour la période

Du 1^{er} juillet au 31 août

Maison de l'environnement (accueil & expositions) :

mercredi, samedi et dimanche de 13h à 19h

Parc :

du mercredi au dimanche de 9h à 19h

Du 1^{er} septembre au 31 octobre

Maison de l'environnement (accueil & expositions) :

mercredi, samedi et dimanche de 13h à 18h

Parc :

du mercredi au dimanche de 9h à 18h

Suivez toutes les actus du Domaine et des Espaces naturels sensibles

sur  @Montauger

LES ANIMATIONS DU DÉPARTEMENT

INFORMATION CORONAVIRUS / COVID-19 :

Certaines animations seront susceptibles d'être modifiées ou annulées en fonction des conditions sanitaires et des directives gouvernementales.

Chaque animation sera mise en place dans le respect des gestes barrières et le nombre de participants sera limité.

**Exceptionnellement, toutes les animations et visites seront accessibles
UNIQUEMENT SUR RÉSERVATION**

01 60 91 97 34

En cas de désistement de votre part, nous vous remercions de contacter au plus tôt le Conservatoire des Espaces naturels sensibles. Une autre personne sur liste d'attente pourra ainsi profiter de l'animation ! Merci pour votre compréhension.

Les dimanches 19 juillet, 2, 16 et 30 août, 6 et 13 septembre à 15h

DOMAINE DÉPARTEMENTAL DE MONTAUGER

VISITE GUIDÉE « ENTRE HISTOIRE ET NATURE »

Cette escapade fait entrevoir les richesses écologique et historique du site lors d'un parcours au cœur des 20 hectares de ce parc remarquable.

- Durée : 1h30



Samedi 18 juillet

FONTENAY-LES-BRIS

A LA DÉCOUVERTE DE LA FAUNE NOCTURNE

Connaissez-vous l'Engoulevent d'Europe ? Cet oiseau aux mœurs nocturnes, au plumage si discret et au chant étonnant... Venez découvrir la forêt de la Roche Turpin comme vous ne l'avez jamais vue ! Partez à la recherche des animaux de la nuit avec les gardes-animauteurs et l'association NaturEssonne.

- Randonnée nocturne, tout public, à partir de 12 ans
Durée : 3h, en soirée

NaturEssonne



Dimanche 26 juillet

LA FERTÉ-ALAIS

JOURNÉE MONDIALE DES REPTILES

Aurez-vous le courage de venir observer lézards et serpents dans leur milieu naturel ? Vous découvrirez également les nombreux insectes ainsi que la flore exceptionnelle qui se développent sur les pelouses calcicoles de ce site. En collaboration avec la Société Herpétologique de France.

- Animation tout public, à partir de 12 ans
Durée : 3h, en matinée



Dimanche 9 août

ÉCHARCON

ESCAPADE BOTANIQUE DANS LES MARAIS

Au cours de cette sortie en pleine nature, la flore des marais de la basse vallée de l'Essonne vous livrera tous ses secrets ! Ainsi vous apprendrez à les identifier tout en arpentant les roselières...

- Animation tout public, à partir de 12 ans
Durée : 2h30, en matinée



Samedi 12 septembre

CHAMPCEUIL

LES SECRETS DES GRANDS-AVAUX...

Au travers des sables, grès et calcaires qui émaillent ce massif, les agents départementaux vous conteront l'histoire de la dernière transgression marine dans le Bassin parisien, il y a plus de 30 millions d'années... Sans oublier l'histoire du grès dans le Département.

- Animation tout public
Durée : 2h30, en matinée



LE PLAN DÉPARTEMENTAL DE RANDONNÉE

L'Essonne abrite une nature exceptionnelle offrant mille visages aux promeneurs. Aux quatre coins de ce territoire, le Département aménage des chemins de randonnée pédestre au travers des paysages naturels, mais aussi urbains. Douze itinéraires, soit plus de 450 km de chemins, sont balisés en partenariat avec le Comité départemental de randonnée pédestre, le Comité départemental du tourisme et les collectivités. Des marais aux plaines agricoles, en passant par les forêts, toutes les richesses culturelles et naturelles de l'Essonne vous attendent.

Notre collection de cartes de randonnée disponible en contactant le conservatoire

- N°2 : Le chemin des marais
- N°3 : Et au milieu coule la Juine
- N°4 : Promenades au fil de l'Essonne
- N°5 : Balades hurepoises
- N°6 : Promenade aux grès de la Juine
- N°7 : Balades au pays du Cresson
- N°8 : Le chemin des sables

Et retrouvez l'ensemble de ces circuits disponibles sur l'appli "Balades en Essonne".



LA RANDO DE LA SAISON

Balades hurepoises

Ondulant entre les blocs de grès de la forêt de la Roche Turpin et les abords de la Rémarde, cet itinéraire de randonnée vous surprendra par sa diversité paysagère. Venez arpenter les chemins balisés au milieu des plaines, cours d'eau et milieux boisés. Riche de son patrimoine culturel, vous apercevrez le château de Baville à Saint-Chéron ou celui du Marais à Val-Saint-Germain.

- > Distance : 49 km (5 boucles de 6 à 17 km)
- > Balisage : suivre les marques bleues



TÉLÉCHARGEZ LES APPLIS GRATUITES

Le Département de l'Essonne vous propose
2 applis gratuites pour vous accompagner
pendant vos sorties nature.



Essonne
LE DÉPARTEMENT
— TERRE D'AVENIRS —

La nature dans la poche !

“Balades en Essonne”
TÉLÉCHARGEZ L'APPLI

BALADES EN ESSONNE
App Store | Google Play

Espaces Naturels Sensibles
DÉPARTEMENT DE L'ESSONNE

- > Marche sportive et familiale
- > Circuit baladeur
- > Infos pratiques et touristiques
- > Veille éco-citoyenne...

essonne.fr

BALADES EN ESSONNE

Voyagez à travers l'Essonne et (re)découvrez votre territoire par la randonnée !

Alliez nature et activité physique pour votre bien-être et suivez nos circuits !

Alertes points d'intérêts - mode hors ligne...

VEILLE NATURE 91

Un arbre à terre ou dangereux, des dépôts sauvages, un balisage de randonnée effacé... Aidez-nous à agir !

Vous pouvez nous indiquer, si vous le souhaitez, les difficultés ou les problèmes rencontrés pendant vos balades.

Nous y remédions, avec l'aide des acteurs publics du territoire, pour rendre vos sorties plus agréables



LA NATURE ACCESSIBLE À TOUS !

Le Département propose des solutions aux personnes présentant :

- un handicap lié à la mobilité : joëlette pour accéder aux sentiers en terre battue, avec l'aide de deux accompagnateurs,
- un handicap lié à l'audition : assistance d'un traducteur en langue des signes,
- un handicap lié à la vue : appui des autres promeneurs pour suivre la balade.

L'organisation est définie par téléphone lors de la prise de rendez-vous : contactez le numéro indiqué dans ce programme selon les animations.

Attention, certaines activités peuvent se dérouler dans des milieux naturels difficiles (roches, fortes pentes, marais). Renseignez-vous au moment de l'inscription !

À VOTRE SERVICE

L'équipe du Conservatoire des Espaces naturels sensibles (CENS) du Département de l'Essonne est mobilisée pour mettre ses services à la disposition des collectivités, associations et particuliers :

- cartes des ENS et du Plan départemental de randonnée,
- fonds documentaires sur la nature,
- prêts d'expositions,
- organisation de visites guidées sur demande pour groupe de 15 personnes minimum,
- animations pour le public scolaire, etc...

CONTACT

espaces-naturels-sensibles@cd-essonne.fr
01 60 91 97 34

SUIVEZ-NOUS SUR

montauger.essonne.fr



@Montauger



DÉPARTEMENT
DE L'ESSONNE



— TERRE D'AVENIRS —

NOS PARTENAIRES

