

Quelles précautions autour du CEA de Saclay ?

Les périmètres des Plans particuliers d'intervention (PPI) autour des centrales nucléaires françaises ont été étendus de 10 à 20 km depuis la catastrophe de Fukushima. Le site de Saclay, dédié à la recherche, n'est pas concerné par cette extension mais doit prochainement faire l'objet d'une révision de ce PPI par le Préfet. Dans l'attente de cette

révision, les 30 000 habitants de Saint-Aubin, Villiers-le-Bâcle, Saclay et Gif-sur-Yvette (Plateau du Moulon) dans le périmètre de 2,5 km autour du site doivent rester attentifs aux signaux d'alerte, en cas de danger, et peuvent récupérer leur bon de retrait en mairie, afin d'obtenir les comprimés d'iodes auprès des pharmacies partenaires.

Les comprimés d'iode, pensez-y !

Les comprimés sont disponibles sur échange d'un bon de retrait disponible en mairie dans les pharmacies suivantes :

Saclay

Pharmacie de Saclay, 2 place de la Mairie - 01 69 85 34 12

Gif-sur-Yvette

Pharmacie de l'Abbaye, 6 route de l'Abbaye - 01 69 07 75 68

Pharmacie du Marché, 11 place du Marché neuf - 01 60 12 56 21

Pharmacie du Lavoir, 48 rue Henri Amodru - 01 69 07 50 53

Pharmacie du Moulon, 8 mail Pierre Potier - 01 69 82 92 51

Pharmacie du Parc, place du Marché neuf - 01 60 12 35 15

Pharmacie Willemot, CCAL, 2 route Val de Courcelle - 01 69 07 74 69

Plus d'informations sur <http://www.distribution-iode.com>

Les gestes utiles en cas d'alerte

1

Se mettre à l'abri rapidement dans un bâtiment clos

Fermer portes et fenêtres et couper la ventilation



3

Ne pas aller chercher les enfants à l'école

Ils y sont en sécurité auprès de leurs enseignants et au sein de l'école



5

Prendre les comprimés d'iode dès que l'on en reçoit l'instruction donnée par le Préfet



CONTACT

CLI du plateau de Saclay

Boulevard de France

Évry-Courcouronnes

91012 Évry Cedex

Tél. 01 60 91 32 34

Courriel : cli@cd-essonne.fr

Plus d'infos : cli.essonne.fr

POSOLOGIE



Personne de plus de 12 ans

2 comprimés de 65 mg



Enfant de 3 à 12 ans

1 comprimé de 65 mg



Enfant de 1 mois à 3 ans

1/2 comprimé de 65 mg



Enfant jusqu'à 1 mois

1/4 de comprimé de 65 mg

La lettre de la

www.cli.essonne.fr

Essonne : Bièvres • Bures-sur-Yvette • Gif-sur-Yvette • Gometz-la-Ville • Gometz-le-Châtel • Igny • Les Ulis • Orsay • Palaiseau
Saclay • Saint-Aubin • Vauhallan • Villiers-le-Bâcle / Yvelines : Jouy-en-Josas • Les Loges-en-Josas • Toussus-le-Noble
Châteaufort • Buc • Magny-les-Hameaux • Saint-Rémy-les-Chevreuse

CLI
Commission Locale
d'Information
des installations nucléaires
du plateau de Saclay

Décembre 2021

Édito

L'évolution de la crise sanitaire en 2021 a permis de reprendre une partie des travaux de la CLI en présentiel, avec notamment une réunion plénière qui s'est tenue le 7 juillet 2021 à Saint-Aubin. Les élections départementales ont également modifié les délégations des élus et je tiens, en tant que nouvelle présidente de la Commission, à remercier Madame Vermillet pour ces six années d'engagement auprès de cette instance de concertation et d'information. L'assemblée plénière a dressé le bilan de l'année 2020 et engagé les discussions avec les acteurs du territoire sur la programmation de reprise des travaux de la CLI, dès cet été, s'agissant de la nouvelle enquête publique relative à l'évolution du projet de la ligne 18, au droit du CEA, qui pose des enjeux majeurs sur l'évolution du Plan particulier d'intervention (PPI). Ce plan prévoit en effet la mise en œuvre de dispositions en cas d'accident dont les conséquences dépassent l'enceinte de l'installation et doit prochainement faire l'objet d'une révision par le Préfet. D'autres sujets sont également d'actualité en ce qui concerne la CLI de Saclay sur lesquels nous pourrions échanger lors des prochaines échéances :

- le déploiement du programme pédagogique sur la radioactivité et la mesure citoyenne dans les collèges ;
- la consultation de la CLI dans le cadre du processus de déclassement du réacteur d'essai « Ulysse » (INB n°18) suite à l'achèvement du démantèlement ;
- la programmation d'une nouvelle réunion publique le 9 décembre, dans les locaux de l'université.

Bien fidèlement,



Laure Darcos
Présidente
de la Commission locale
d'information du plateau
de Saclay

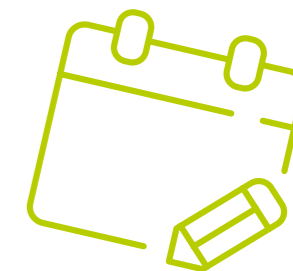
AGENDA

Réunion publique de la CLI
Jeudi 9 décembre 2021, 18h-20h
Amphithéâtre Coudane - IUT Orsay
Rue Noëtziin - 91400 Orsay

Assemblée générale de la CLI
Jeudi 3 février 2022, 18h

Salle du Conseil communautaire - Orsay

Rendez-vous sur le site cli.essonne.fr
pour toutes les informations complémentaires



PROJET DE LA LIGNE 18

Une nouvelle enquête publique s'est tenue du 28 juin au 30 juillet 2021, faisant suite à des évolutions du projet initial. Il s'agit autour des INB de Saclay, du remplacement du viaduc derrière le CEA par une mise au sol sur 5 km environ, sur le tronçon depuis la gare du CEA Saint-Aubin vers Magny-les-Hameaux. La localisation et l'altimétrie de la gare restent inchangées.

Un avis co-construit par le pôle "sciences et société" est consultable en ligne sur le site de l'enquête publique, ainsi que les échanges avec la présidente de la commission d'enquête.

Les points de vigilance portaient sur la sécurité du site et la nécessité de revoir le (Plan particulier d'intervention (PPI) en conséquence.



ZOOM

Sensibilisation des collégiens

En partenariat avec l'association Planète Sciences, et dès la rentrée 2021, les collégiens essonnais participent à des ateliers de sensibilisation à la radioactivité et à ses risques. Pour soutenir la démarche, la CLI a fait l'acquisition d'appareils de mesure et de capteurs. Ce projet citoyen s'inscrit dans le prolongement de la réunion publique de décembre 2019.

Pour plus d'information ou solliciter le prêt de ce matériel, contactez la CLI : cli@cd-essonne.fr



Les installations nucléaires de Saclay : de quoi parle-t-on ?

On recense sur le site de Saclay près d'une dizaine d'installations nucléaires associées à la recherche scientifique, ou bien au secteur de la médecine nucléaire. Certaines de ces installations sont à l'arrêt ou en démantèlement, d'autres ont vocation à être pérennes sur le site. Toutefois, notons qu'une installation nucléaire, même à l'arrêt, fait l'objet d'une surveillance étroite de l'Autorité de sûreté nucléaire (ASN) jusqu'à son démantèlement total, et d'une procédure de déclassement.



N° INB*	Nom	Exploitant	Type d'installation	Statut
18	ULYSSE	CEA	Réacteur	Démantèlement achevé
29	UPRA	CIS Bio (Curium Pharma)	Fabrication ou transformation de substances radioactives	En activité
35	STELLA (zone de gestion des effluents liquides)	CEA	Transformation de substances radioactives	En activité
40	OSIRIS - ISIS	CEA	Réacteur	À l'arrêt
49	LHA (laboratoire de haute activité)	CEA	Utilisation de substances radioactives	En démantèlement
50	LECI (laboratoire d'essais sur combustibles irradiés)	CEA	Utilisation de substances radioactives	En activité
72	ZGDS (zone de gestion de déchets radioactifs solides)	CEA	Entreposage et conditionnement de substances radioactives	En activité
77	POSÉIDON (installations d'irradiation)	CEA	Utilisation de substances radioactives	En activité
101	ORPHÉE	CEA	Réacteur	À l'arrêt

*Installation nucléaire de base

Procédure de déclassement de l'installation nucléaire de base (INB) 18

Le démantèlement de l'installation du réacteur d'essai Ulysse est achevé. L'Autorité de sûreté nucléaire (ASN) a consulté la CLI en septembre 2021, afin d'émettre un avis sur cette procédure. Sur décision de l'ASN, cette installation ne fera plus partie de la liste des

sites nucléaires français, actualisée chaque année au 31 décembre. Ces opérations ont généré 226 tonnes de déchets radioactifs de très faible activité - évacués au centre de stockage de l'ANDRA (CIRES) - et 512 tonnes de déchets conventionnels.



Hall du réacteur Ulysse, en fonctionnement entre 1961 et 2007, avant son démantèlement.



Opération de démantèlement totalement achevée fin 2019, avec le retrait du réacteur et de la dalle en béton. Les indications sur les murs représentent la cartographie de l'ensemble du hall. Dans chaque zone, l'absence totale de radioactivité est vérifiée, en surface et dans la masse.

Lexique

ASN

Autorité de sûreté nucléaire, qui assure, au nom de l'État, le contrôle de la sûreté nucléaire et de la radioprotection en France.

CEA

Commissariat à l'énergie atomique et aux énergies alternatives, organisme public de recherche.

Cis Bio International

Site de production de radioéléments artificiels à usage médical. Cis Bio appartient au groupe Curium Pharma.

CLI

Commission locale d'information, structure d'information et de concertation composée d'élus, d'associations, de syndicats, d'experts et d'exploitants. La CLI de Saclay existe depuis décembre 1998.

INB

Installation nucléaire de base, dont la liste nationale est fixée annuellement par décision de l'ASN.

INES

Échelle internationale des événements nucléaires et radiologiques.

SITES INTERNET RESSOURCES

ANCCLI

Association national des Comités et Commissions locales d'information www.anccli.org

CEA

Commissariat à l'énergie atomique et aux énergies alternatives www.cea.fr

CLI

Commission locale d'information du plateau de Saclay www.cli.essonne.fr

Curium Pharma - Site de Cis-Bio

Laboratoire pharmaceutique de fabrication de radionucléides à usage médical www.curiumpharma.com/fr/

ASN

Autorité de sûreté nucléaire www.asn.fr

IRSN

Institut de radioprotection et de sûreté nucléaire www.irsn.fr