

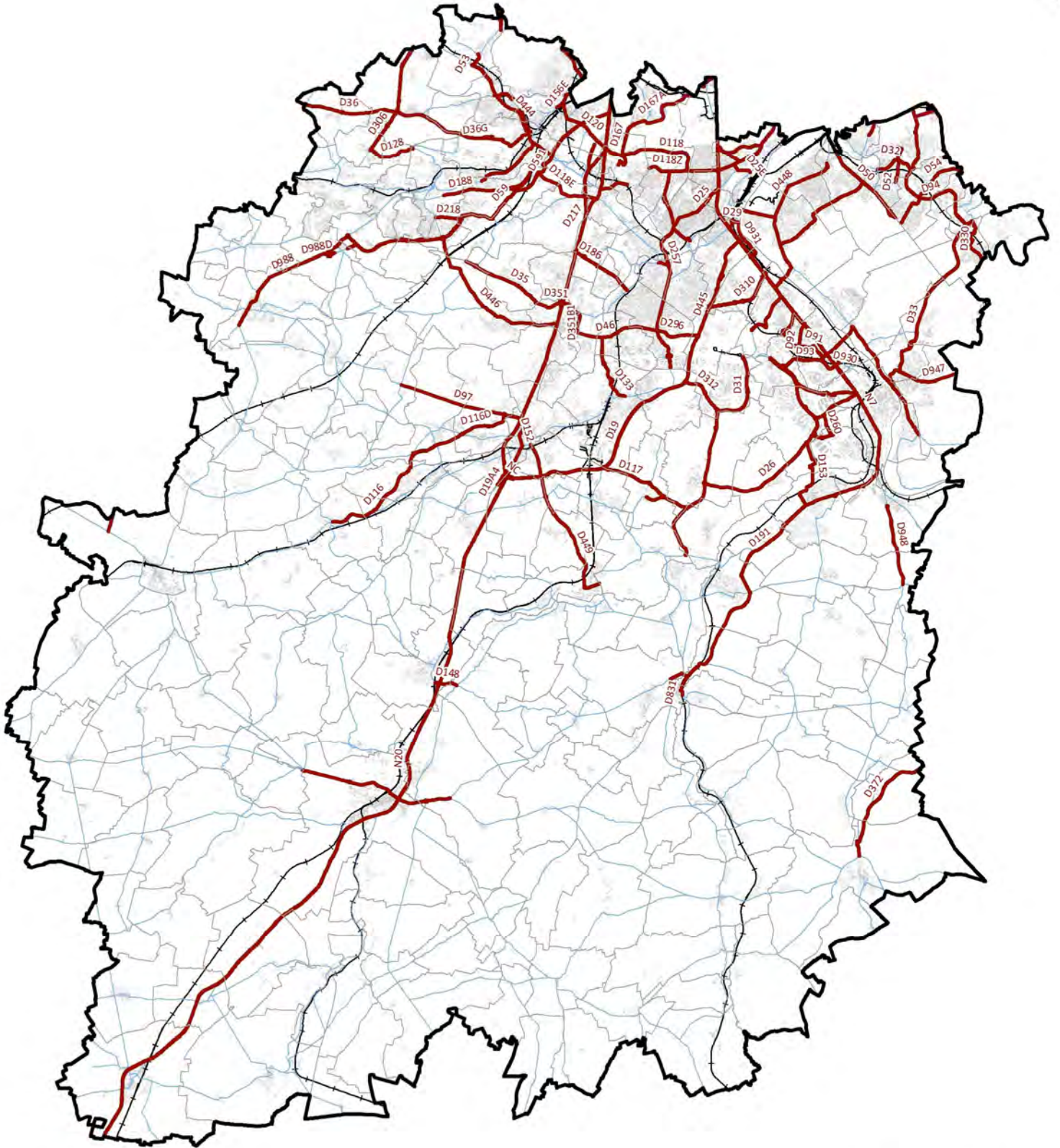


Plan de prévention du bruit dans l'environnement (PPBE)

Annexes cartographiques

Routes de compétence départementale
de plus de **3 millions** de véhicules par an

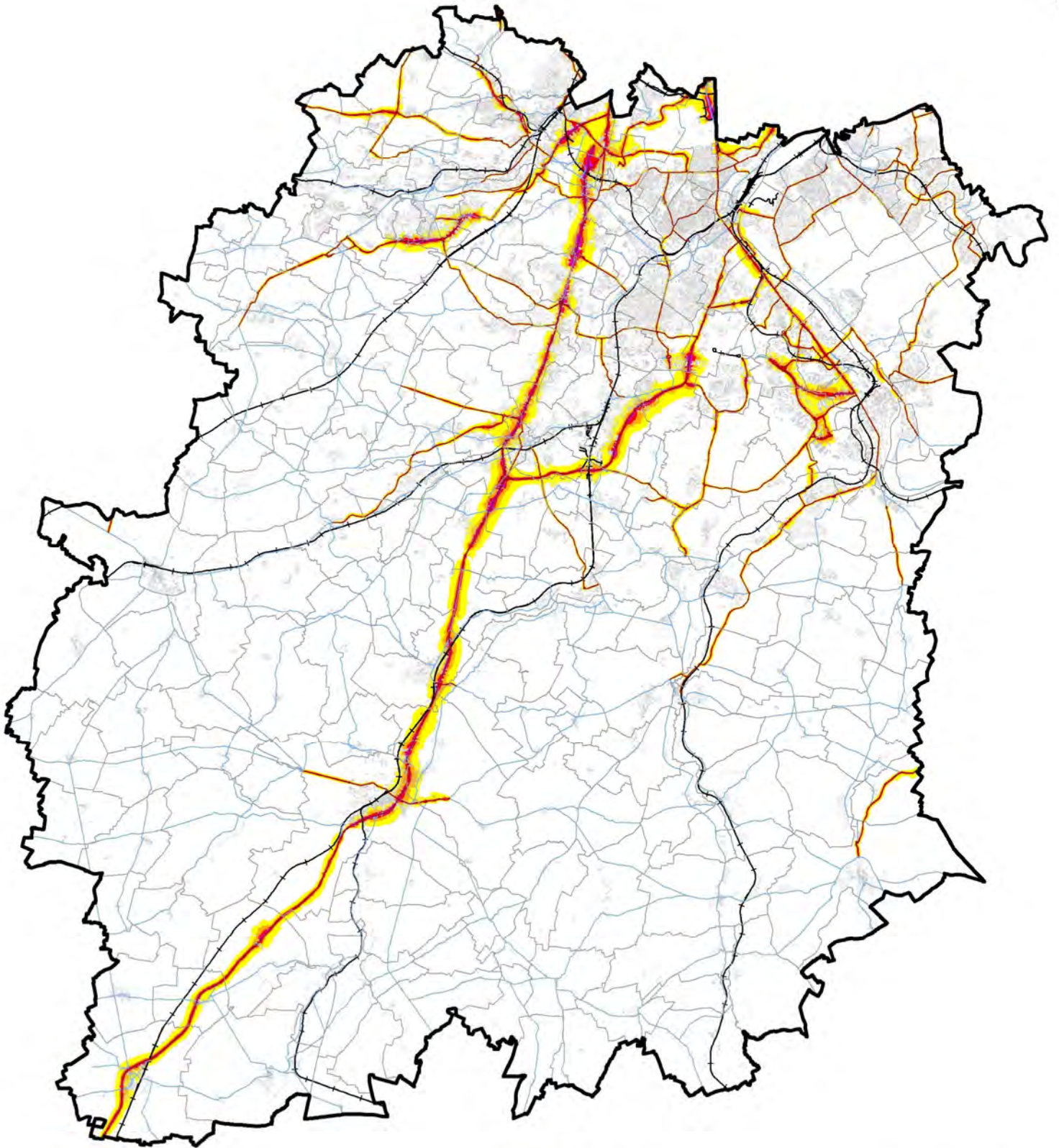
Annexe 1



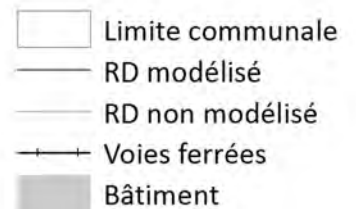
- Limite communale
- RD de plus de 3 millions de véh./an
- Autres RD
- Voies ferrées
- Bâtiment

Carte de type A pour l'indicateur Lden des routes départementales de plus de 3 millions de véhicules par an

Annexe 2-a

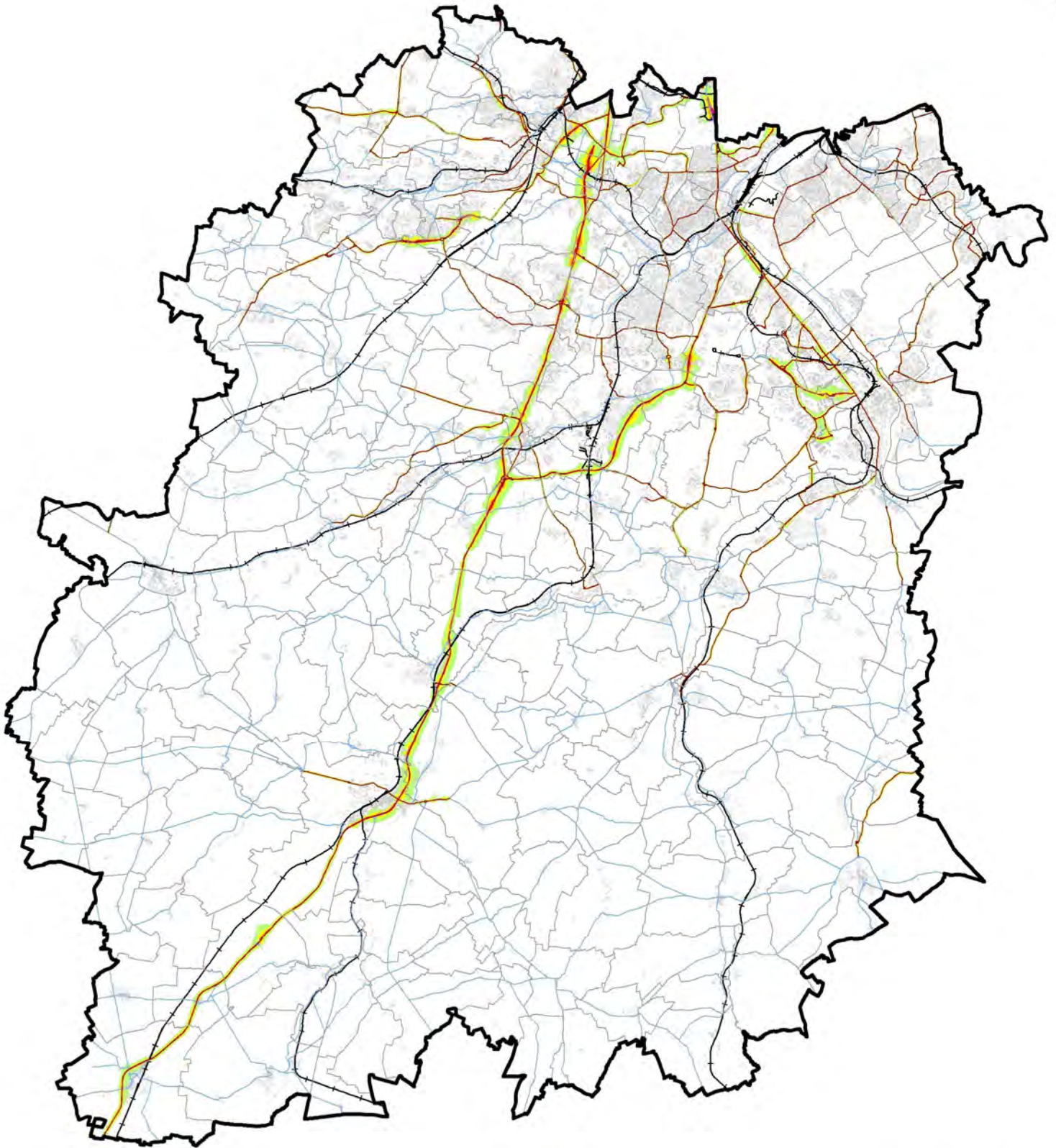


Lden en dB(A)

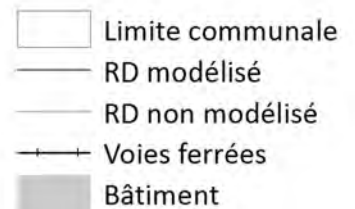


Carte de type A pour l'indicateur Ln des routes départementales de plus de 3 millions de véhicules par an

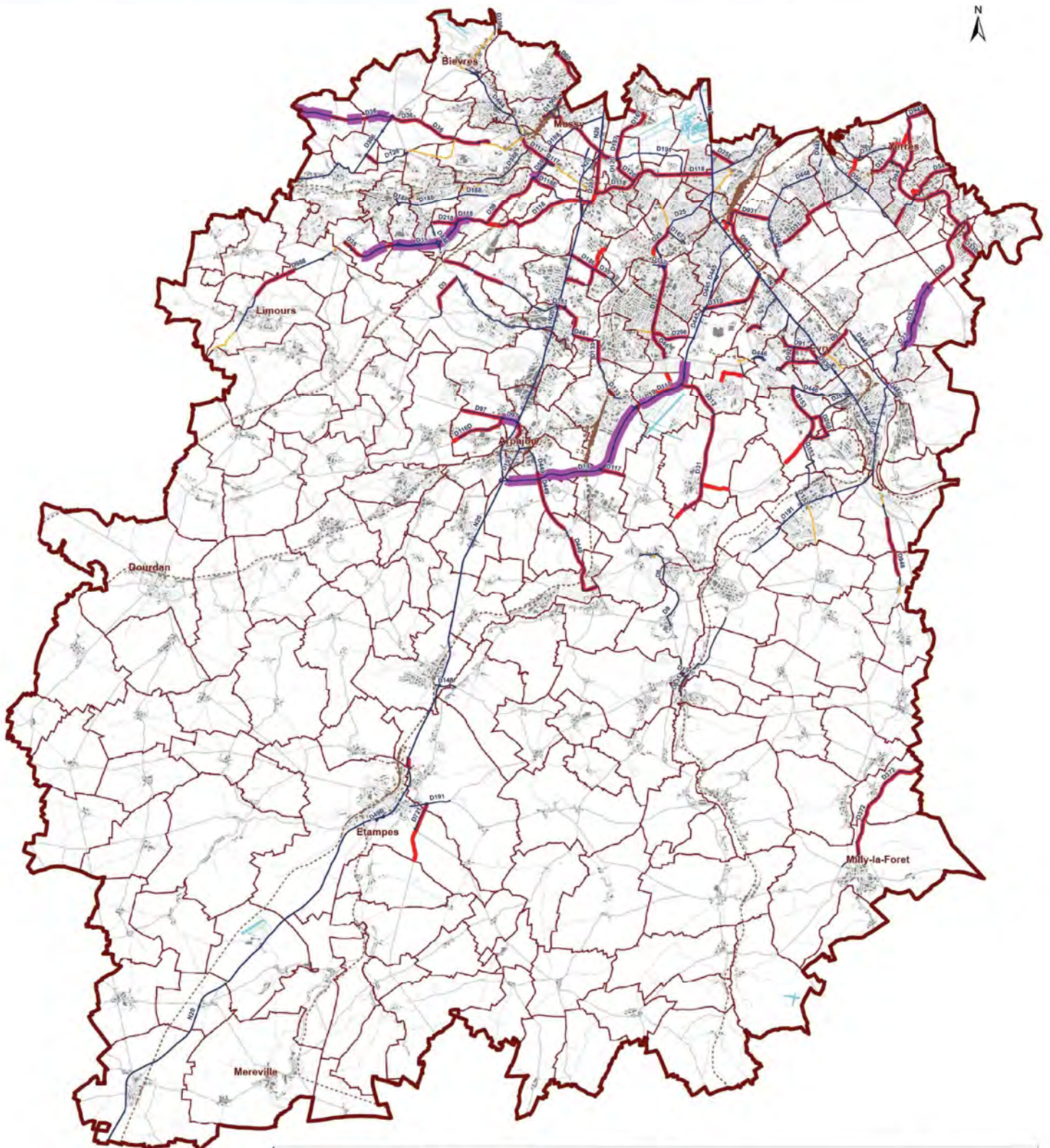
Annexe 2-b



Ln en dB(A)



ANNEXE 3 :
Carte de type B des secteurs affectés par le bruit des routes départementales (RD)
de plus de 3 millions de véhicules par an
(arrêté préfectoral n° 2005 - DDE - SEPT - 085 du 28 février 2005)



Catégorie et secteur affecté par le bruit de part et d'autre de la voie :

	Catégorie 1 - 300m
	Catégorie 2 - 250m
	Catégorie 3 - 100m
	Catégorie 4 - 30m
	Catégorie 5 - 10m

INFRASTRUCTURE :

	RD de plus de 3 millions de véh./an
	Autre route
	Voie ferrée

ESPACE :

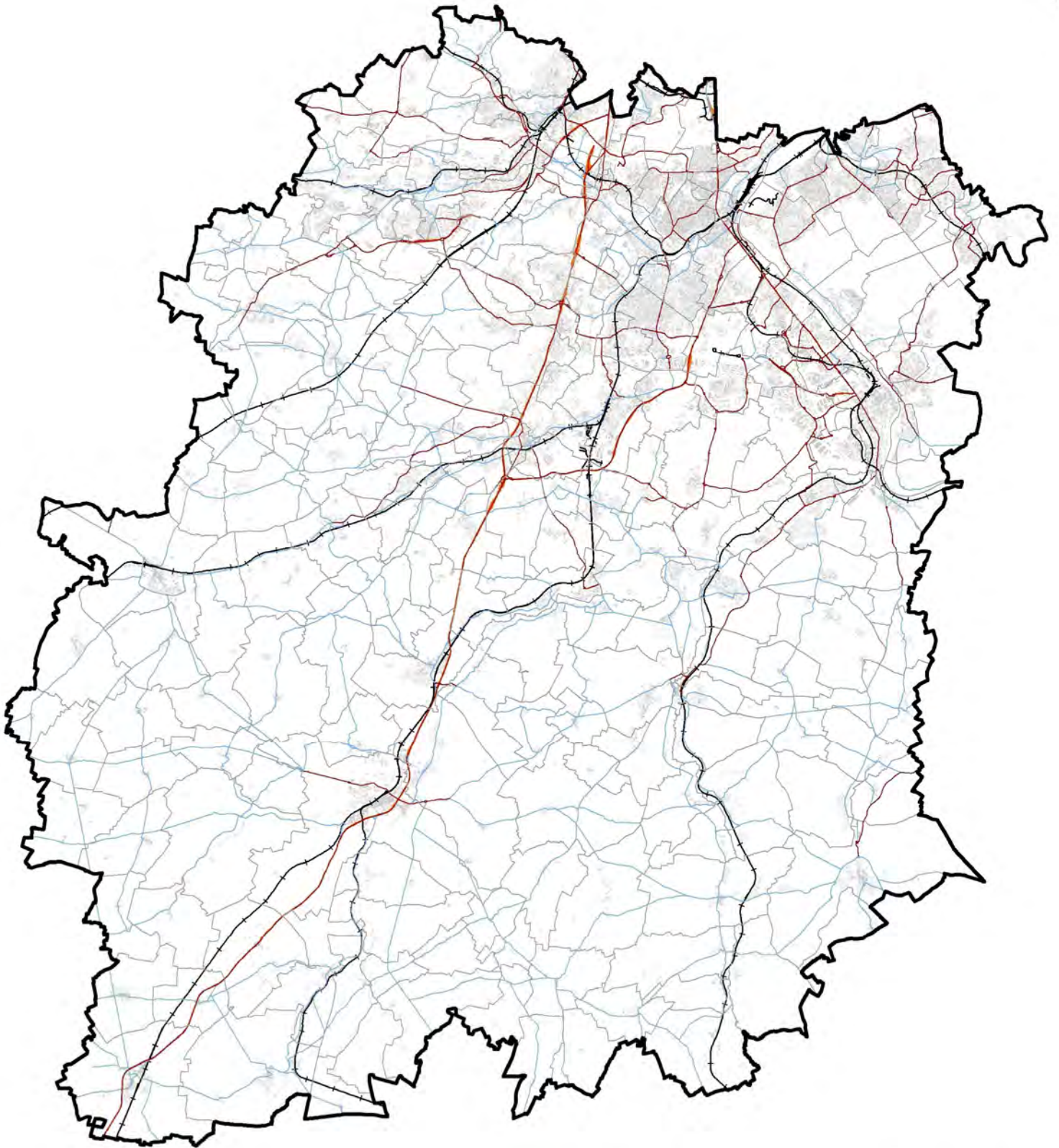
	Zone urbanisée
	Limite de commune



Source (année 2006) : COP1 - DCE91
IMPEDANCE
IGN






Carte de type C pour l'indicateur Lden des routes départementales de plus de 3 millions de véhicules par an

Annexe 4-a



Lden en dB(A)

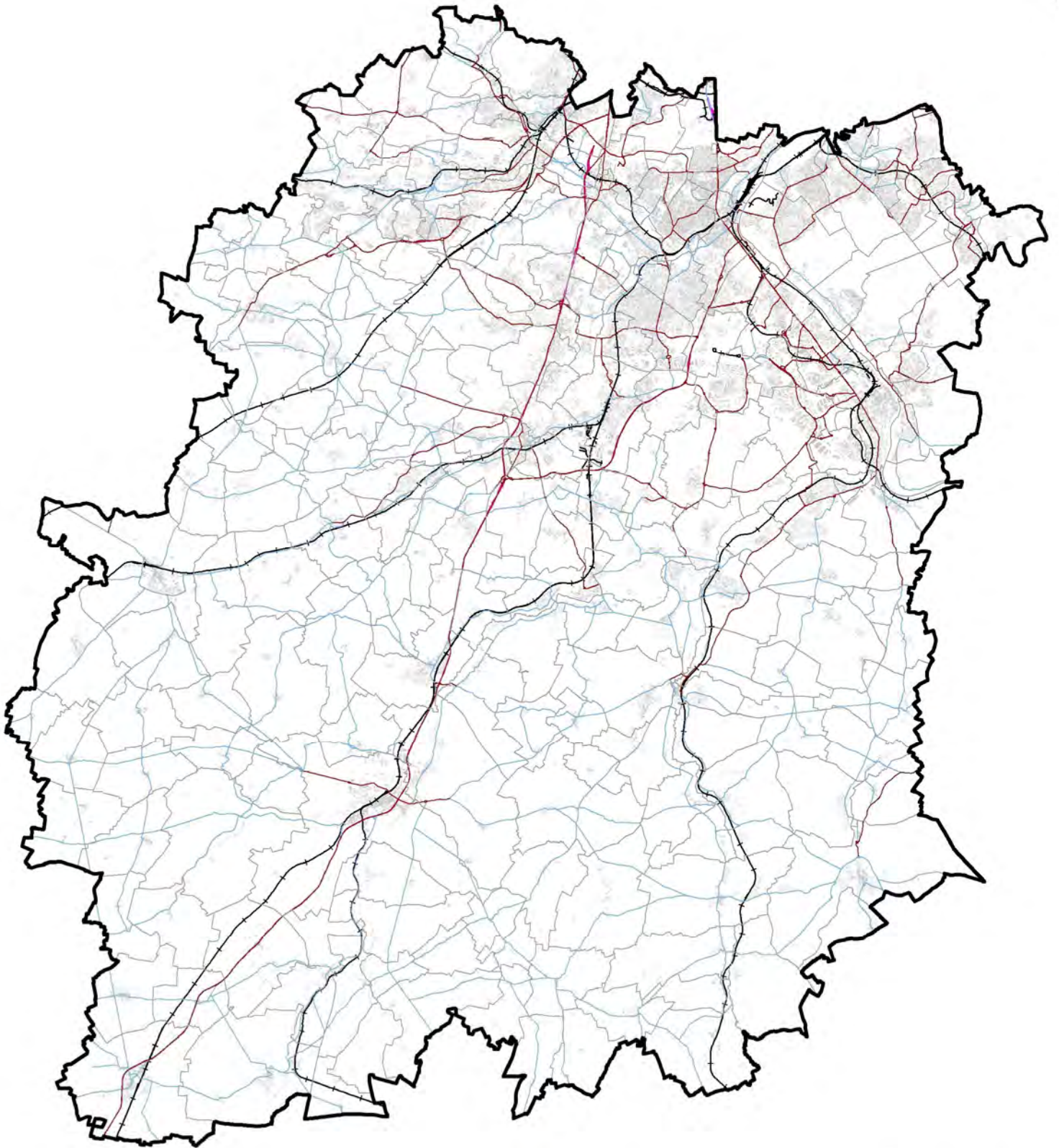
 ≥ 68

-  Limite communale
-  RD modélisé
-  RD non modélisé
-  Voies ferrées
-  Bâtiment








Carte de type C pour l'indicateur Ln des routes départementales de plus de 3 millions de véhicules par an

Annexe 4-b



Ln en dB(A)

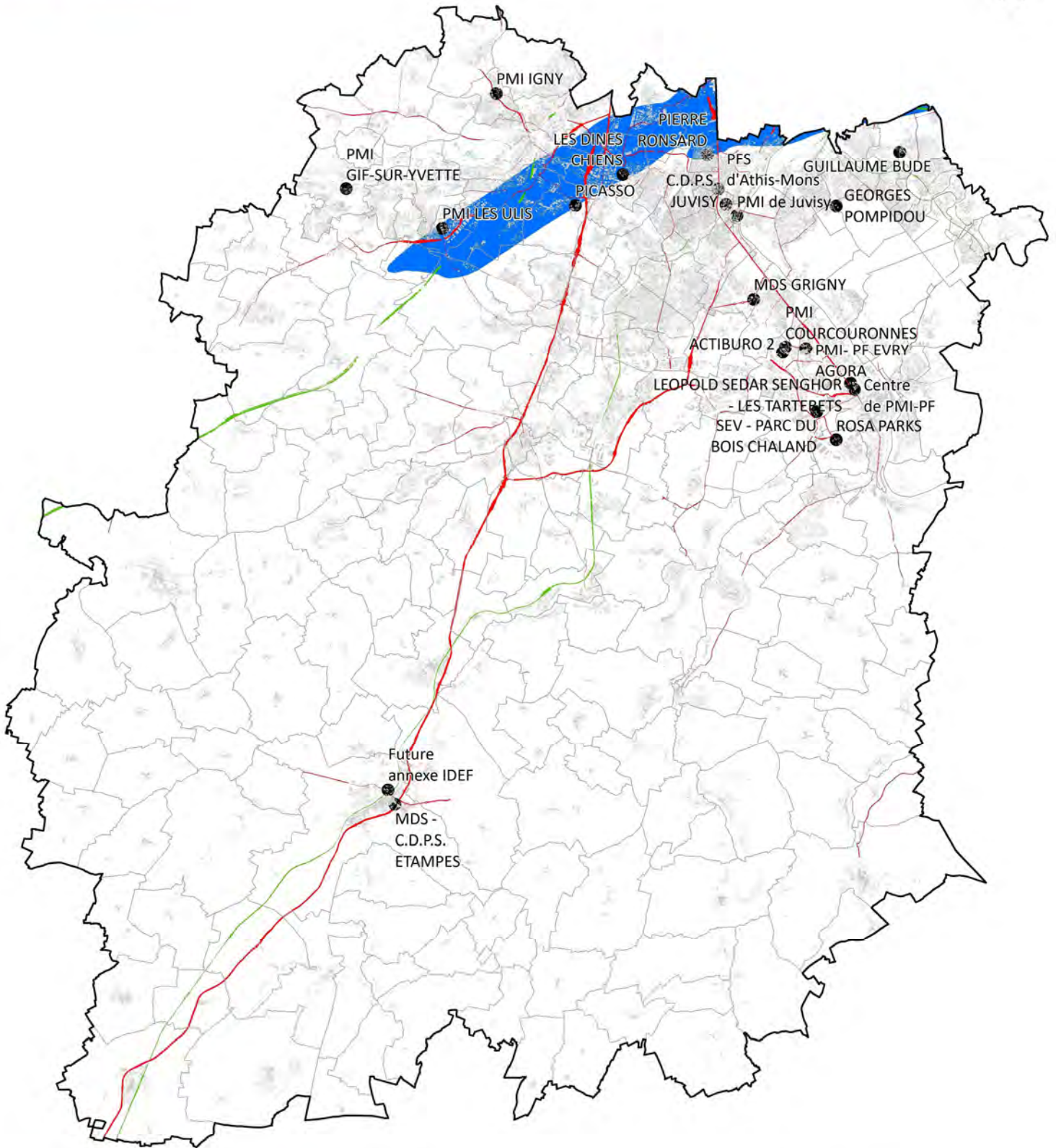
 ≥ 62

-  Limite communale
-  RD modélisé
-  RD non modélisé
-  Voies ferrées
-  Bâtiment



Carte des bâtiments départementaux en zone de dépassement de la valeur limite

Annexe 5

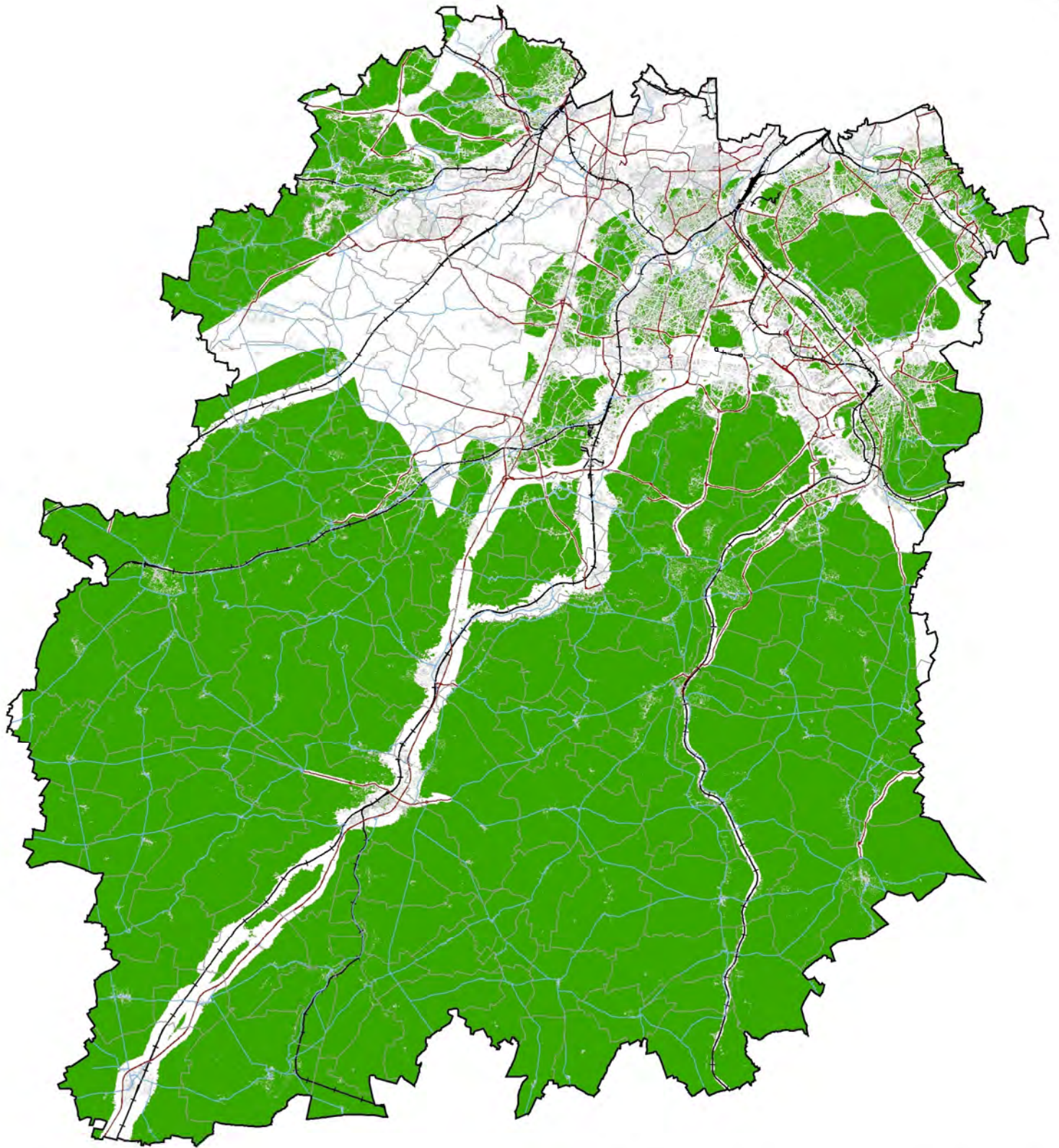







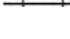
Lden en dB(A)

- Routier ≥ 68
- Ferré ≥ 73
- Aérien ≥ 55

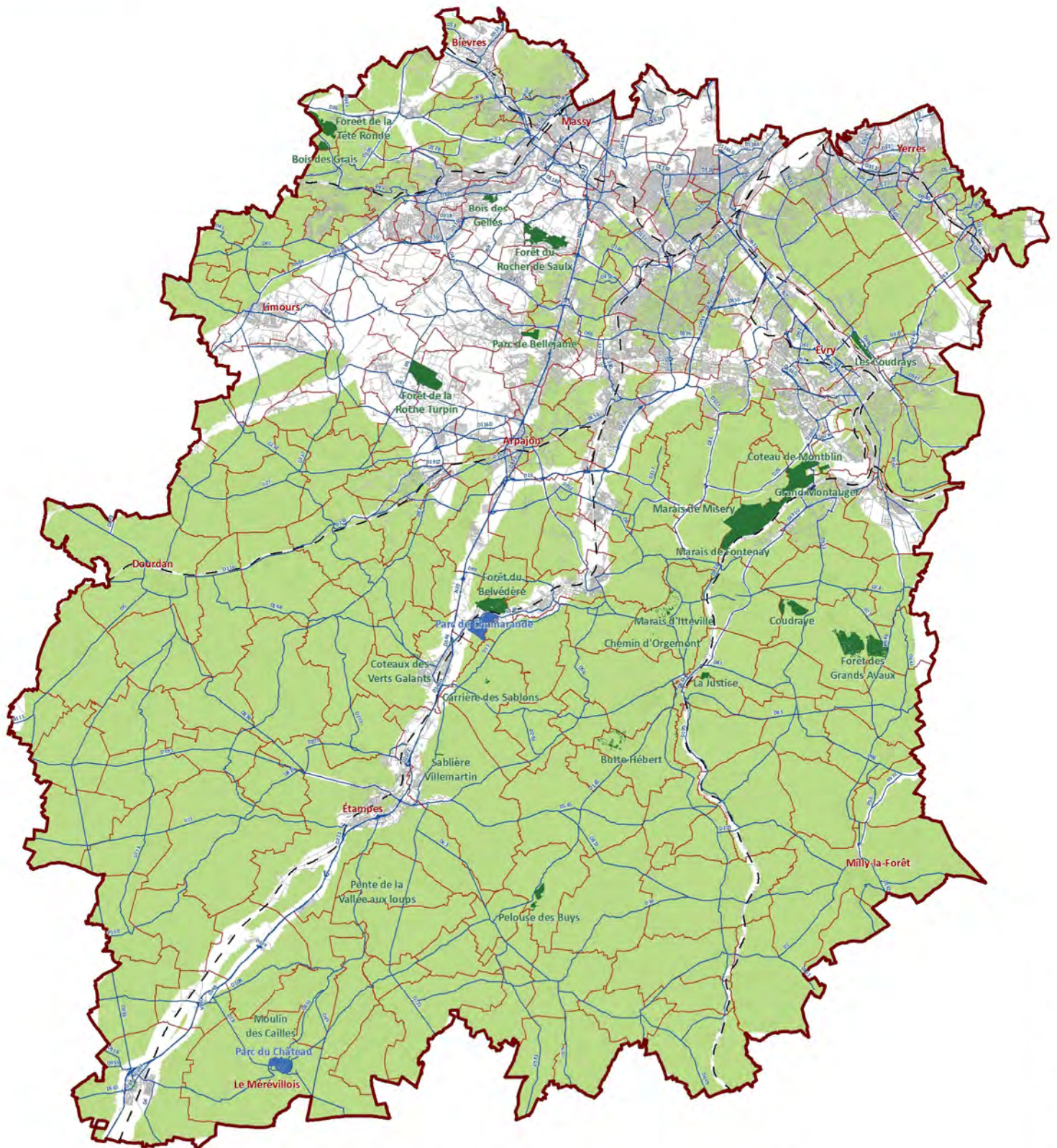
- Limite communale
- Bâtiment
- Établissements départementaux

Carte des zones sous les recommandations de l'OMS
pour les 3 sources de bruit (routier < 53 dB(A),
ferré < 54 dB(A) et aérien < 45 dB(A))
Annexe 6



-  Zone de moindre bruit
-  Limite communale
-  Bâtiment
-  RD modélisé
-  RD non modélisé
-  Voies ferrées

**Carte des zones de ressourcement :
Espaces Nautrels Sensibles (ENS) et domaines départementaux**



ENS ET DOMAINES DEPARTEMENTAUX :

- ENS ouvert au public
- Domaine départemental

ZONE POTENTIELLE DE CALME :

- Zones Lden < 55 dB(A)

INFRASTRUCTURES :

- Route modélisée
- Route non modélisée
- Voie ferrée

ESPACES :

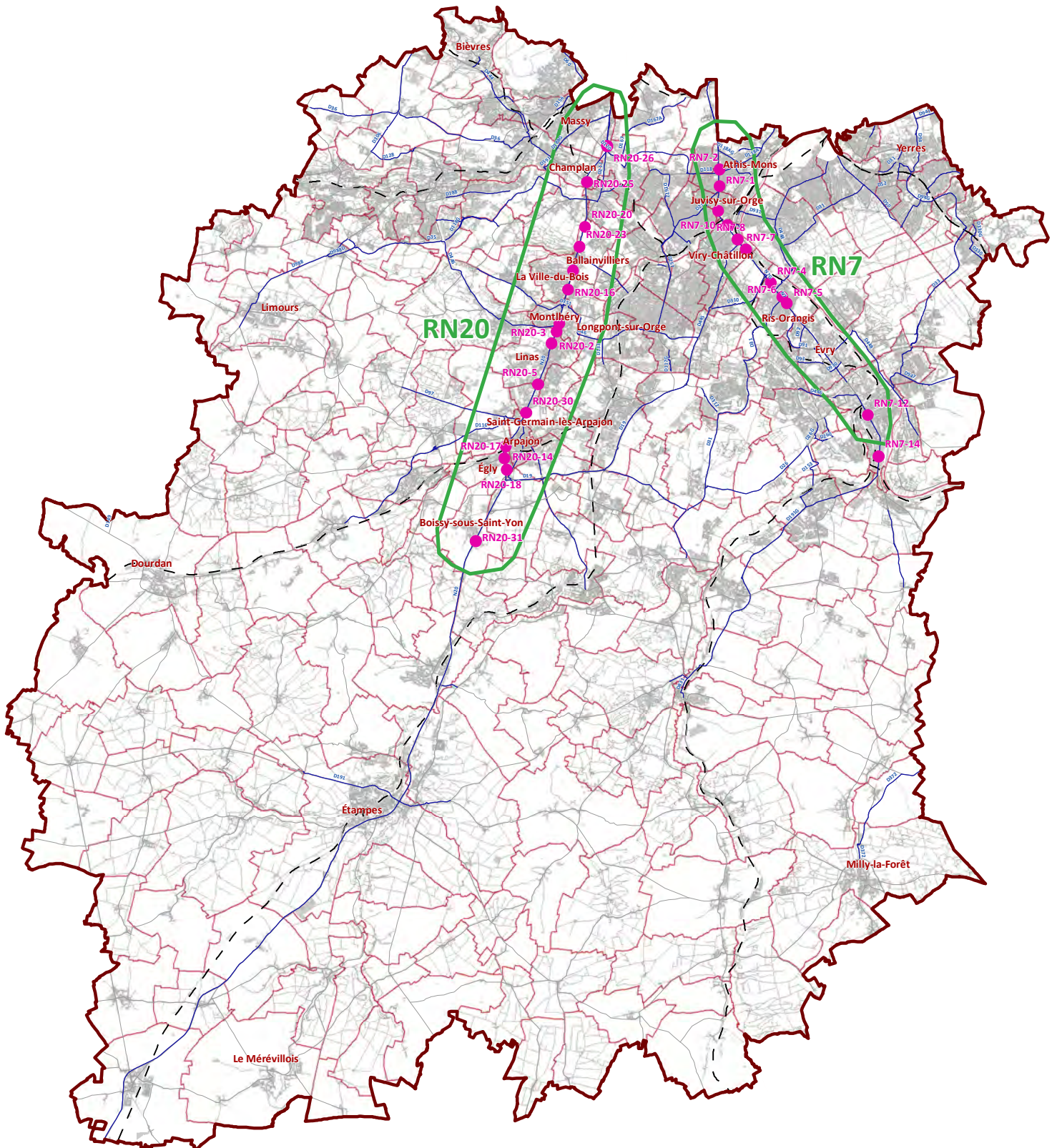
- Zone urbanisée
- Limite de commune



5 Km

ANNEXE 8

Carte des secteurs prioritaires sur RN7 et RN20



SECTEURS PRIORITAIRES :

● RN7 et RN20



INFRASTRUCTURES :

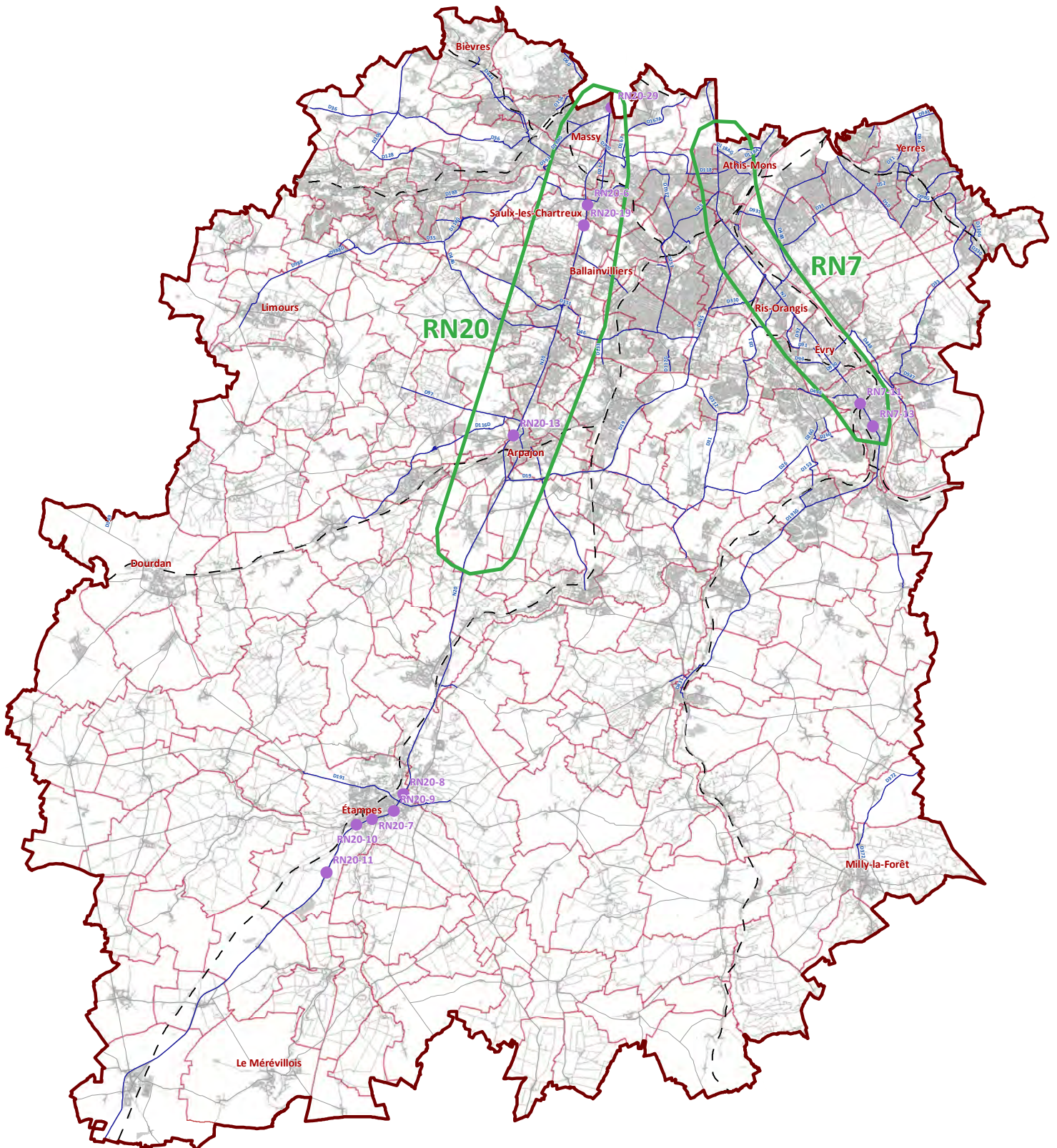
- Route modélisée
- Route non modélisée
- - - Voie ferrée

ESPACES :

- Zone de projets de requalification RN7 et RN20
- Zone urbanisée
- Limite de commune

ANNEXE 9

Carte des secteurs non prioritaires sur RN7 et RN20



SECTEURS NON PRIORITAIRES :

- RN7 et RN20



INFRASTRUCTURES :

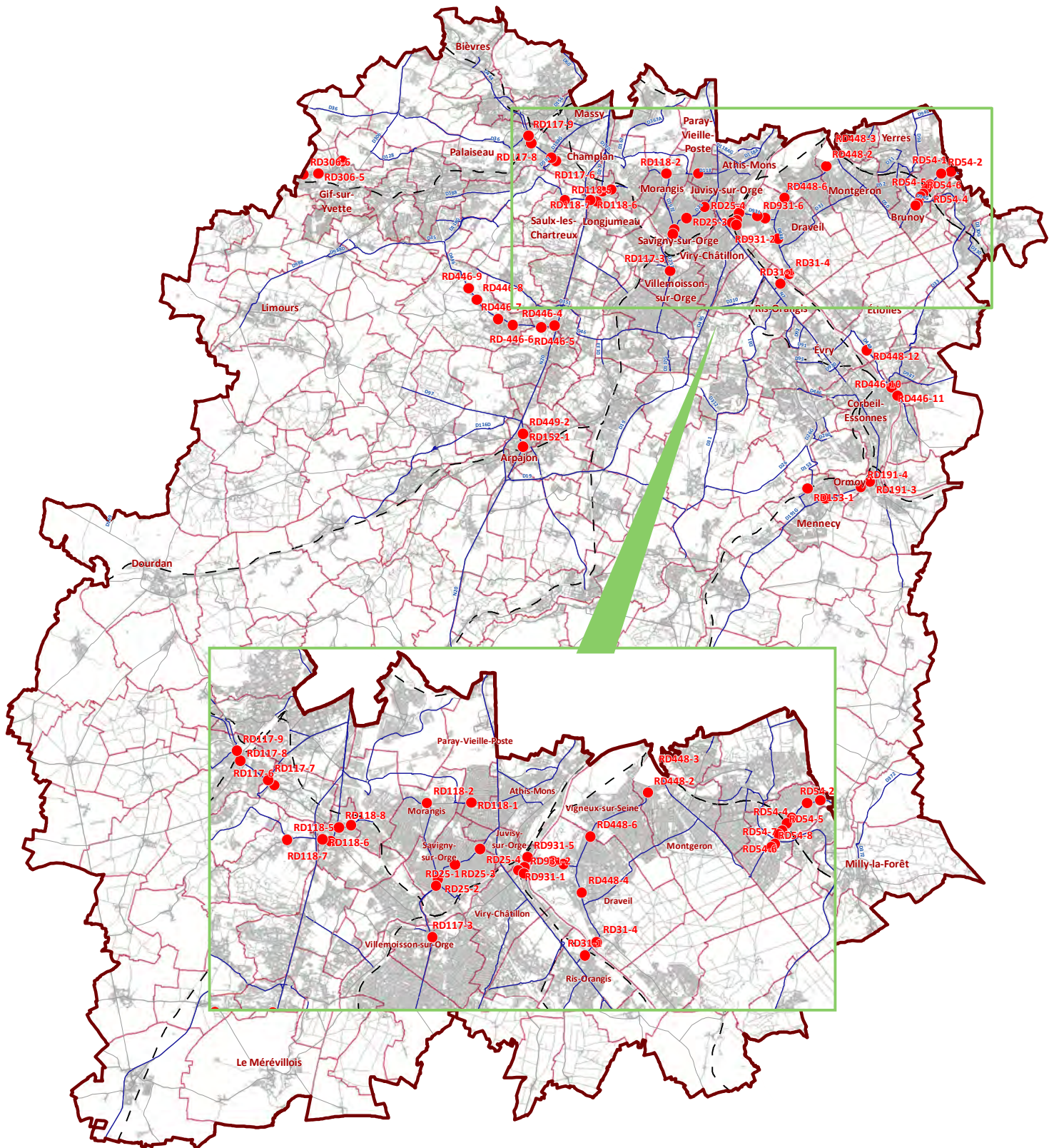
- Route modélisée
- Route non modélisée
- - - Voie ferrée

ESPACES :

- ▭ Zone de projets de requalification RN7 et RN20
- ▭ Zone urbanisée
- ▭ Limite de commune

ANNEXE 10

Carte des secteurs prioritaires hors RN7 et RN20



SECTEURS PRIORITAIRES :

● RD hors RN7 / RN20

INFRASTRUCTURES :

— Route modélisée
— Route non modélisée
- - - Voie ferrée

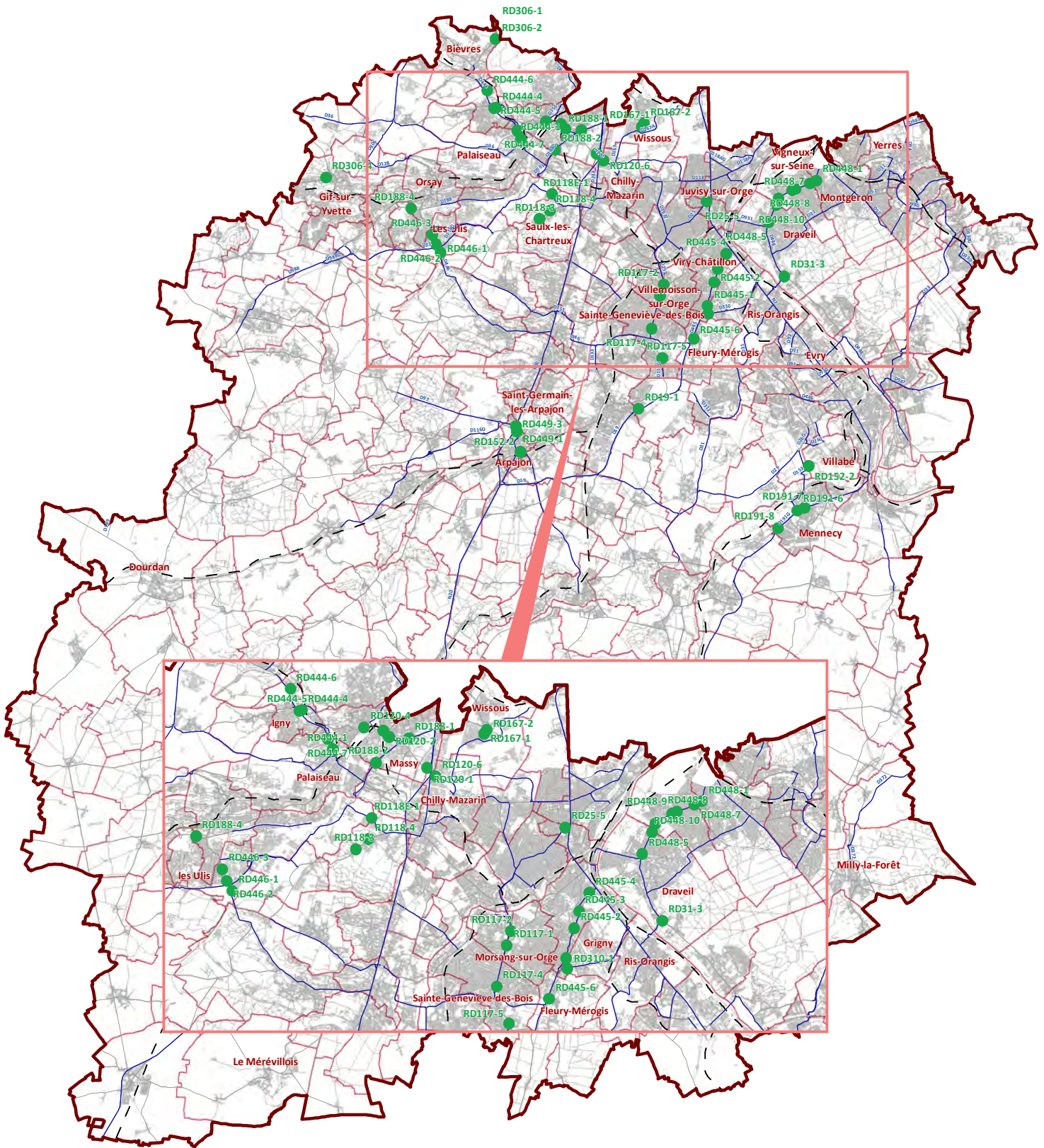
ESPACES :

■ Zone urbanisée
□ Limite de commune



ANNEXE 11

Carte des secteurs non prioritaires hors RN7 et RN20



SECTEURS NON PRIORITAIRES :

● RD hors RN7 / RN20

INFRASTRUCTURES :

— Route modélisée

- - - Route non modélisée

- - - Voie ferrée

ESPACES :

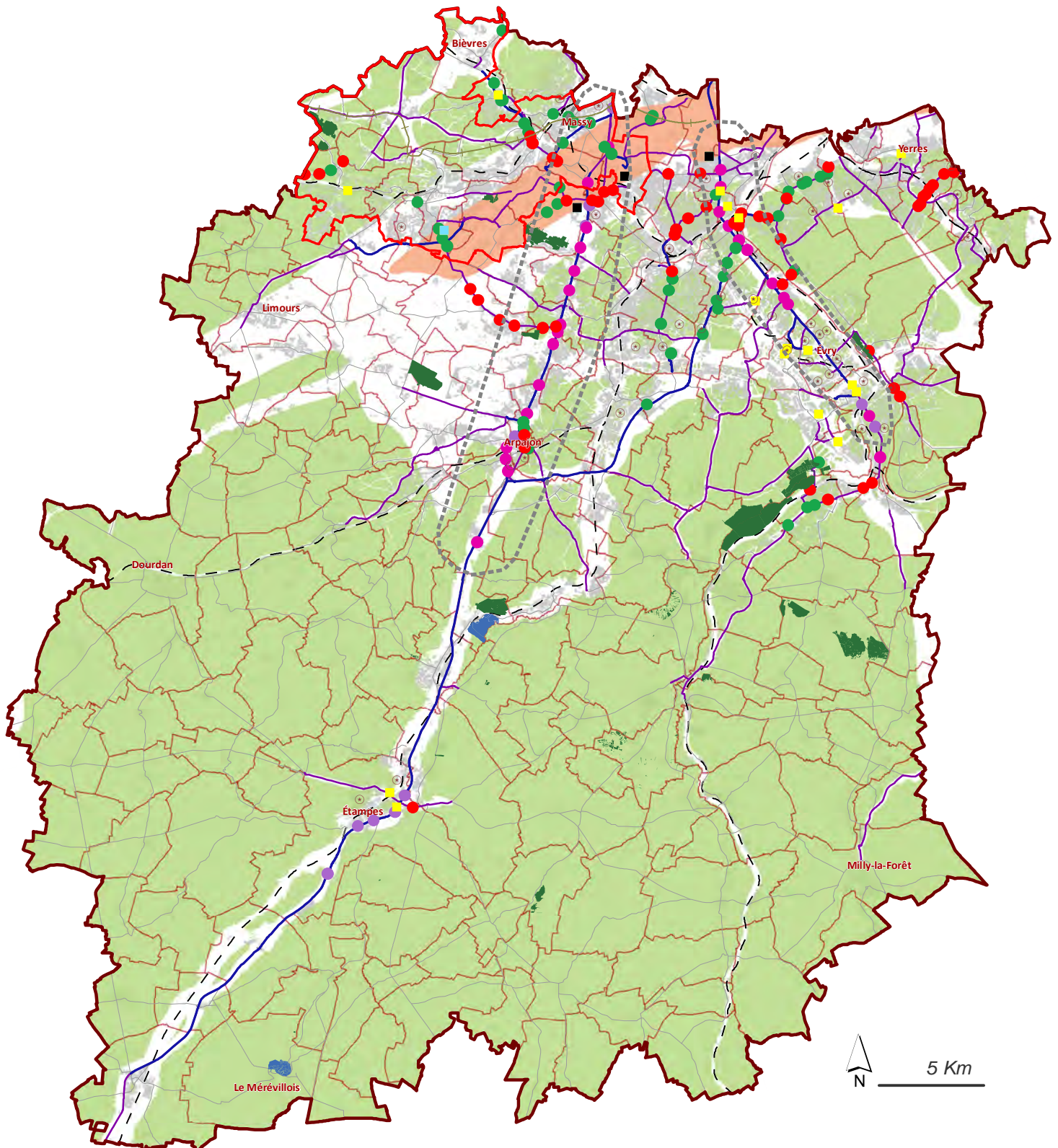
■ Zone urbanisée

□ Limite de commune



ANNEXE 12

Carte de synthèse des enjeux en matière de nuisances sonores



INFRASTRUCTURES :

- RD +6M
- RD +3M
- Autre RD
- - - Voie ferrée

BATIMENT DEPARTEMENTAL :

- Bâti en zone de dépassement bruit aérien
- Bâti en zone de dépassement bruit routier
- Collège public en zone de dépassement bruit aérien

ZONES DE CONFLITS :

- RD } Prioritaire
- RN7 et RN20 }
- RD } Non prioritaire
- RN7 et RN20 }

ENS ET DOMAINES DEPARTEMENTAUX :

- ENS ouvert au public
- Domaine départemental

CARTE DU BRUIT :

- Zone dépassement seuil Lden Orly 55 dB(A)
- Zone calme Lden < 55 dB(A)

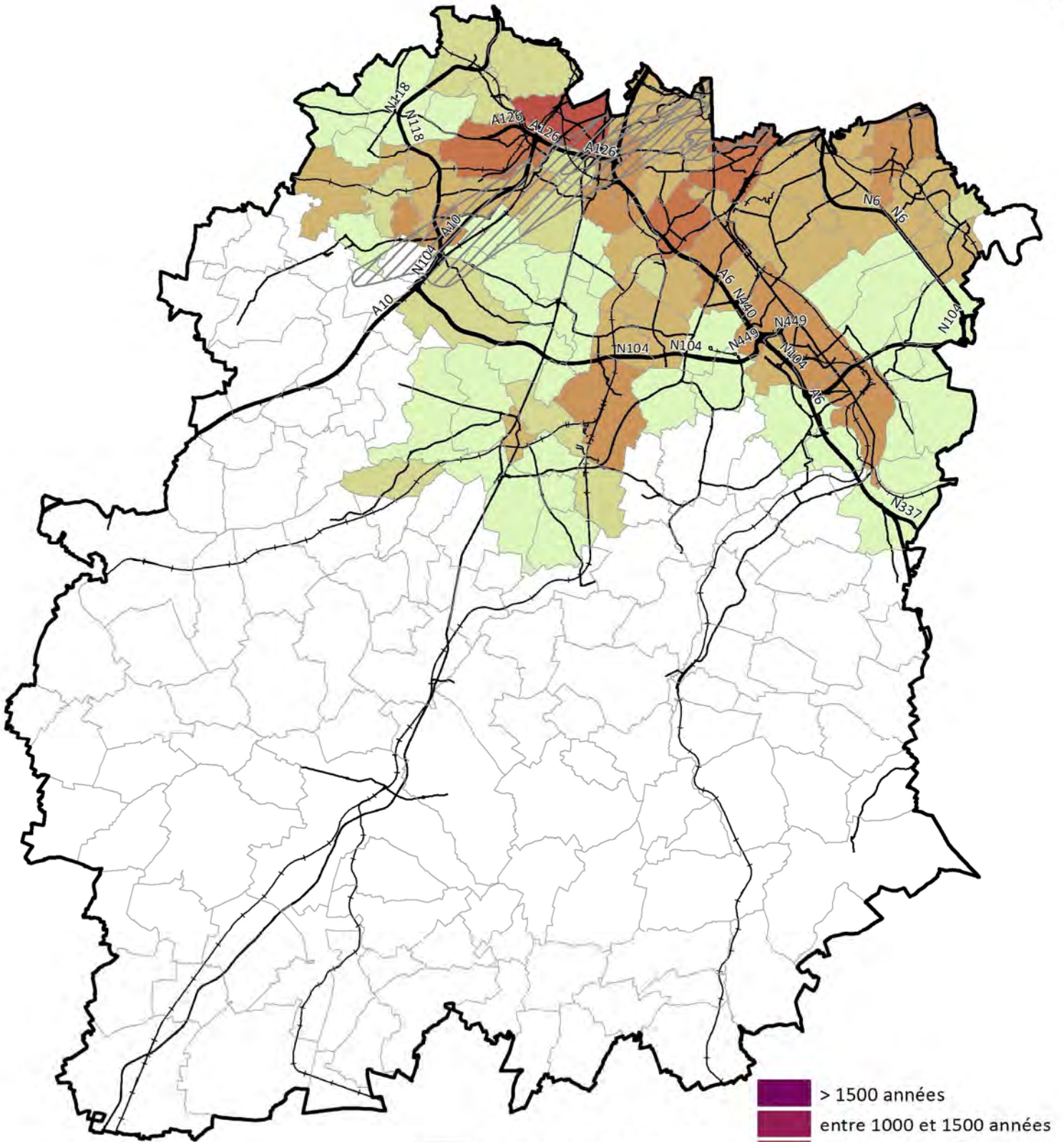
ZONE DE PROJETS :


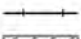



- Projets de requalification RN7 et RN20
- ⊕ QPV
- Projet métro 18

- EPA Paris Saclay

ESPACES :

- Zone urbanisée
- Limite de commune



-  Limite communale
-  Voies ferrées
-  PGS de PARIS-ORLY
-  Autoroutes et nationales
-  Départementales

-  > 1500 années
-  entre 1000 et 1500 années
-  entre 750 et 1000 années
-  entre 500 et 750 années
-  entre 400 et 500 années
-  entre 250 et 400 années
-  entre 100 et 250 années
-  entre 50 et 100 années
-  < 50 années





— TERRE D'AVENIRS —

Département de l'Essonne
Boulevard de France
Évry-Courcouronnes
91012 Évry cédex



Imprimerie CD91 - MDD98 - Juillet 2019

